



## Top 100 hodnotených prvôtok podľa hodnotenia vemena za rok 2025



LINEÁRNE  
HODNOTENIE EXTERIÉRU  
STRAKATÉHO PLEMENA

Strana 1/4

Poradie	Číslo kravy	Dátum hodnotenia	PL	Podnik	Chov	Plem. typ	Otec - register	Otec - meno	ČV	RAM	OSV	KON	VEM	EXT
1	SK000813680780	06.05.2025	1	RD Čereňany	Čereňany	S0	HRA-017	HERITAGE	8	79	82	85	92	<b>87</b>
2	SK000813741793	18.07.2025	1	PORS, spol. s.r.o. Oslany	Oslany	S1	HRA-015	HABSBURGER-ET	9	86	80	87	91	<b>87</b>
3	SK000813791849	11.07.2025	1	AGROVEX Novoť, družstvo	Novoť	S0	HRA-014	HERALD	9	89	83	81	91	<b>86</b>
4	SK000813787394	11.09.2025	1	Agrodružstvo Dlhá nad Oravou	Dlhá	S1	HRA-017	HERITAGE	9	82	81	87	89	<b>86</b>
5	SK000813870131	22.05.2025	1	ŽIAREC PD Tvrdošín	Tvrdošín	S0	WLE-018	WARLOCK-ET	9	81	81	83	89	<b>85</b>
6	SK000813870264	14.10.2025	1	ŽIAREC PD Tvrdošín	Tvrdošín	S0	WLE-018	WARLOCK-ET	9	84	81	82	89	<b>85</b>
7	SK000813905456	18.11.2025	1	PORS, spol. s.r.o. Oslany	Oslany	S0	WLB-006	GS RAZFAZ	9	80	81	86	88	<b>85</b>
8	SK000813770224	24.10.2025	1	PD "Brezina" Pravotice	Ostratice	S0	HUC-009	HOKUSPOKUS-ET	9	88	81	83	88	<b>85</b>
9	SK000813624019	17.07.2025	1	LESY SR, š.p., OZ Ulič	Ulič	S0	WBR-004	WOMBAT	9	82	81	84	88	<b>85</b>
10	SK000813539228	16.07.2025	1	PD Nová Ľubovňa	Nová Ľubovňa	S0	STG-010	SISYPHUS-ET *TA	9	80	82	80	88	<b>84</b>
11	SK000813742085	04.02.2025	1	"Orava" PPD Nižná, družstvo	Podbiel-farma 2	S0	WBR-004	WOMBAT	9	80	80	81	88	<b>84</b>
12	SK000813870137	22.05.2025	1	ŽIAREC PD Tvrdošín	Tvrdošín	S0	WBR-005	WINTERTRAUM	9	76	80	82	88	<b>83</b>
13	SK000813905111	06.05.2025	1	RD Čereňany	Čereňany	S0	WBR-005	WINTERTRAUM	9	88	80	87	87	<b>86</b>
14	SK000813892706	23.10.2025	1	PD vo Vrábľoch	Horný Ohaj	S0	MMT-003	MADDOX	9	86	82	86	87	<b>86</b>
15	SK000813845701	15.12.2025	1	PD Sekčov v Tulčíku	Tulčík	S0	DLL-002	GS DELUXE	8	84	81	87	87	<b>86</b>
16	SK000813770131	11.03.2025	1	PD "Brezina" Pravotice	Ostratice	S0	HUC-009	HOKUSPOKUS-ET	9	87	83	84	87	<b>85</b>
17	SK000813845564	20.08.2025	1	PD Sekčov v Tulčíku	Tulčík	S0	DLL-002	GS DELUXE	9	86	83	84	87	<b>85</b>
18	SK000813826278	15.05.2025	1	I. DRUŽSTEVNÁ, družstvo	Sucháň	S0	HRA-022	GS HELLSTORM	9	88	83	83	87	<b>85</b>
19	SK000813870275	16.12.2025	1	ŽIAREC PD Tvrdošín	Tvrdošín	S0	WBR-005	WINTERTRAUM	9	86	79	86	87	<b>85</b>
20	SK000813776082	12.02.2025	1	PD Lieskovec	Lieskovec	S2	SEG-001	SPARTACUS	9	84	82	84	87	<b>85</b>
21	SK000813870286	16.12.2025	1	ŽIAREC PD Tvrdošín	Tvrdošín	S0	ERT-009	EGELSEE	9	80	81	86	87	<b>85</b>
22	SK000813870035	10.01.2025	1	ŽIAREC PD Tvrdošín	Tvrdošín	S0	STG-010	SISYPHUS-ET *TA	9	80	84	84	87	<b>85</b>
23	SK000813905425	18.11.2025	1	PORS, spol. s.r.o. Oslany	Oslany	S0	HRA-015	HABSBURGER-ET	9	81	82	85	87	<b>85</b>
24	SK000813770200	06.08.2025	1	PD "Brezina" Pravotice	Ostratice	S0	HUC-010	GS HOERI	9	81	81	85	87	<b>85</b>
25	SK000813770077	16.01.2025	1	PD "Brezina" Pravotice	Ostratice	S0	MMT-006	MERCEDES Pp*	9	86	80	84	87	<b>85</b>
26	SK000813665874	06.11.2025	1	PD Mestečko	Dohňany-Roháčová	S0	HRA-022	GS HELLSTORM	9	88	82	82	87	<b>85</b>
27	SK000813654067	02.12.2025	1	LESY SR, š.p., OZ Ulič	Ulič	S0	WLE-018	WARLOCK-ET	9	71	80	89	87	<b>85</b>
28	SK000813627023	26.02.2025	1	PD Kapušany	Lada	S0	STG-010	SISYPHUS-ET *TA	9	86	83	82	87	<b>85</b>
29	SK000813779878	10.09.2025	1	PD Uhrovec a.s.	Uhrovec	S0	HRA-022	GS HELLSTORM	9	87	74	87	87	<b>84</b>
30	SK000813419583	17.07.2025	1	LESY SR, š.p., OZ Ulič	Ulič	S0	JAN-001	GS JEDERMANN	9	87	80	83	87	<b>84</b>



## Top 100 hodnotených prvôtok podľa hodnotenia vemena za rok 2025



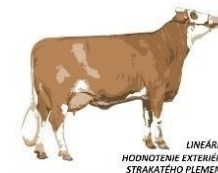
LINEÁRNE  
HODNOTENIE EXTERIÉRU  
STRAKATÉHO PLEMENA

Strana 2/4

Poradie	Číslo kravy	Dátum hodnotenia	PL	Podnik	Chov	Plem. typ	Otec - register	Otec - meno	ČV	RAM	OSV	KON	VEM	EXT
31	SK000813879802	11.07.2025	1	AGROVEX Novoť, družstvo	Novoť	SO	HRA-014	HERALD	9	81	80	85	87	84
32	SK000813870144	22.05.2025	1	ŽIAREC PD Tvrdošín	Tvrdošín	SO	WLE-018	WARLOCK-ET	9	81	81	84	87	84
33	SK000813591648	20.01.2025	1	PD Bátovce	Bátovce	SO	HRA-022	GS HELLSTORM	9	81	79	85	87	84
34	SK000813905126	10.09.2025	1	RD Čereňany	Čereňany	SO	MMT-008	MAKAY-ET	9	79	83	83	87	84
35	SK000813905401	18.07.2025	1	PORS, spol. s.r.o. Oslany	Oslany	SO	HRA-015	HABSBURGER-ET	9	83	81	83	87	84
36	SK000813675293	27.02.2025	1	Agrofarma-K, s.r.o., Medzany	Medzany	SO	WLE-016	WESTWIND-ET	9	85	81	82	87	84
37	SK000813606686	10.01.2025	1	ŽIAREC PD Tvrdošín	Tvrdošín	SO	ZAR-004	ZAROC Pp*	9	81	81	83	87	84
38	SK000813845596	20.08.2025	1	PD Sekčov v Tulčíku	Tulčík	SO	SEG-001	SPARTACUS	9	76	80	85	87	84
39	SK000813870040	04.03.2025	1	ŽIAREC PD Tvrdošín	Tvrdošín	SO	MMT-006	MERCEDES Pp*	9	78	80	84	87	84
40	SK000813779839	08.07.2025	1	PD Uhrovec a.s.	Uhrovec	SO	SEG-001	SPARTACUS	9	86	80	81	87	84
41	SK000813741799	18.07.2025	1	PORS, spol. s.r.o. Oslany	Oslany	SO	HRA-015	HABSBURGER-ET	9	92	83	77	87	84
42	SK000813654061	02.12.2025	1	LESY SR, š.p., OZ Ulič	Ulič	SO	WLE-020	GS WINTEN	9	77	81	83	87	84
43	SK000813663446	29.10.2025	1	RD Trhovište	Trhovište	SO	WLE-017	WAALKES Pp*	9	78	80	83	87	84
44	SK000813870158	31.07.2025	1	ŽIAREC PD Tvrdošín	Tvrdošín	SO	WLE-018	WARLOCK-ET	9	82	81	81	87	84
45	SK000813905403	18.07.2025	1	PORS, spol. s.r.o. Oslany	Oslany	S1	HRA-015	HABSBURGER-ET	9	82	81	81	87	84
46	SK000813655262	18.12.2025	1	Ing. Ján Valko	Pečenice	SO	HUC-009	HOKUSPOKUS-ET	9	76	82	82	87	83
47	SK000813646980	29.05.2025	1	PD Mestečko	Dohňany-Roháčová	SO	STG-010	SISYPHUS-ET *TA	9	75	80	83	87	83
48	SK000813651405	11.09.2025	1	PVOD Zubrohlava	Zubrohlava	SO	HRA-020	HEFTY	9	82	81	80	87	83
49	SK000813905115	06.05.2025	1	RD Čereňany	Čereňany	SO	WBR-005	WINTERTRAUM	9	79	78	83	87	83
50	SK000813905431	18.07.2025	1	PORS, spol. s.r.o. Oslany	Oslany	SO	HRA-015	HABSBURGER-ET	9	81	80	81	87	83
51	SK000813870094	04.03.2025	1	ŽIAREC PD Tvrdošín	Tvrdošín	SO	HUC-010	GS HOERI	9	76	82	81	87	83
52	SK000813283887	24.01.2025	1	PD ONDAVA Stropkov	Blednica	SO	MHG-004	MEGABIT	9	82	80	80	87	83
53	SK000813896759	10.12.2025	1	POĽNO VTÁČNIK, a.s.	Lehota pod Vtáčnikom	SO	HUC-008	JHB TURBON	9	83	79	80	87	83
54	SK000813722002	19.02.2025	1	POĽNO VTÁČNIK, a.s.	Lehota pod Vtáčnikom	SO	WBR-519	WEITHER	9	82	80	79	87	83
55	SK000813654009	17.07.2025	1	LESY SR, š.p., OZ Ulič	Ulič	SO	HUC-008	JHB TURBON	9	79	80	80	87	83
56	SK000813539152	16.07.2025	1	PD Nová Ľubovňa	Nová Ľubovňa	SO	HUC-008	JHB TURBON	9	85	83	75	87	82
57	SK000813419638	17.07.2025	1	LESY SR, š.p., OZ Ulič	Ulič	SO	HRA-014	HERALD	9	81	80	78	87	82
58	SK000813896737	10.12.2025	1	POĽNO VTÁČNIK, a.s.	Lehota pod Vtáčnikom	SO	MHG-004	MEGABIT	9	87	79	76	87	82
59	SK000813892733	23.10.2025	1	PD vo Vrábľoch	Horný Ohaj	SO	SYS-001	SUNRISE	9	73	81	79	87	82
60	SK000813624039	02.12.2025	1	LESY SR, š.p., OZ Ulič	Ulič	SO	HUC-008	JHB TURBON	7	72	78	80	87	82



## Top 100 hodnotených prvôtok podľa hodnotenia vemena za rok 2025



LINEÁRNE  
HODNOTENIE EXTERIÉRU  
STRAKATÉHO PLEMENA

Strana 3/4

Poradie	Číslo kravy	Dátum hodnotenia	PL	Podnik	Chov	Plem. typ	Otec - register	Otec - meno	ČV	RAM	OSV	KON	VEM	EXT
61	SK000813539167	16.07.2025	1	PD Nová Ľubovňa	Nová Ľubovňa	S0	WLE-016	WESTWIND-ET	9	75	80	76	87	81
62	SK000813666051	18.09.2025	1	PD Paňovce	Paňovce 012	S2	FSH-501	HUMMELO	9	89	80	87	86	85
63	SK000813458772	29.10.2025	1	RD Trhovište	Trhovište	S0	MHG-005	GS MIDLIFE	9	88	82	86	86	85
64	SK000813448711	20.08.2025	1	PD Sekčov v Tulčíku	Tulčík	S0	HRA-017	HERITAGE	9	81	80	89	86	85
65	SK000813870215	14.10.2025	1	ŽIAREC PD Tvrdošín	Tvrdošín	S0	ERT-009	EGELSEE	9	85	81	87	86	85
66	SK000813870250	31.07.2025	1	ŽIAREC PD Tvrdošín	Tvrdošín	S0	WBR-005	WINTERTRAUM	9	86	79	88	86	85
67	SK000813770100	11.03.2025	1	PD "Brezina" Pravotice	Ostratice	S0	HUC-010	GS HOERI	9	83	84	85	86	85
68	SK000813711272	12.11.2025	1	PD Važec	Važec	S0	ERT-009	EGELSEE	9	83	81	87	86	85
69	SK000813742054	04.02.2025	1	"Orava" PPD Nižná, družstvo	Podbiel-farma 2	S1	WBR-004	WOMBAT	9	84	80	87	86	85
70	SK000813870051	10.01.2025	1	ŽIAREC PD Tvrdošín	Tvrdošín	S0	MMT-006	MERCEDES Pp*	9	82	82	86	86	85
71	SK000813665865	08.08.2025	1	PD Mestečko	Dohňany-Roháčová	S0	HRA-022	GS HELLSTORM	9	85	80	86	86	85
72	SK000813851472	29.10.2025	1	RD Trhovište	Trhovište	S0	HRA-021	HASHTAG *ET	9	82	80	87	86	85
73	SK000813870108	22.05.2025	1	ŽIAREC PD Tvrdošín	Tvrdošín	S0	WBR-005	WINTERTRAUM	9	83	84	84	86	85
74	SK000813845538	20.08.2025	1	PD Sekčov v Tulčíku	Tulčík	S0	WLE-020	GS WINTEN	9	75	83	87	86	85
75	SK000813742055	04.02.2025	1	"Orava" PPD Nižná, družstvo	Podbiel-farma 2	S1	WBR-004	WOMBAT	9	87	80	85	86	85
76	SK000813896752	10.12.2025	1	POĽNO VTÁČNIK, a.s.	Lehota pod Vtáčnikom	S1	HUC-008	JHB TURBON	9	81	80	87	86	85
77	SK000813776252	13.08.2025	1	Agrodružstvo Príbelce	Príbelce	S0	MHG-001	MADRID Pp	9	83	80	86	86	85
78	SK000813770171	06.08.2025	1	PD "Brezina" Pravotice	Ostratice	S0	HUC-009	HOKUSPOKUS-ET	9	86	81	84	86	84
79	SK000813845626	15.12.2025	1	PD Sekčov v Tulčíku	Tulčík	S0	WLE-020	GS WINTEN	9	84	82	84	86	84
80	SK000813791833	11.07.2025	1	AGROVEX Novoť, družstvo	Novoť	S0	MMT-002	MIVEN	9	84	80	85	86	84
81	SK000813787364	11.09.2025	1	Agrodružstvo Dlhá nad Oravou	Dlhá	S0	HRA-017	HERITAGE	9	86	80	84	86	84
82	SK000813741800	18.07.2025	1	PORS, spol. s.r.o. Oslany	Oslany	S0	WLE-016	WESTWIND-ET	9	84	81	84	86	84
83	SK000813810079	05.11.2025	1	PDP Kežmarok	Kežmarok	S0	MMT-006	MERCEDES Pp*	5	88	81	82	86	84
84	SK000813627110	26.02.2025	1	PD Kapušany	Lada	S0	HRA-017	HERITAGE	9	85	81	83	86	84
85	SK000814073418	18.11.2025	1	PPD Prašice so sídlom v Jacovciach	Prašice	S0	WLE-019	WUESTENSOHN-ET	9	78	83	84	86	84
86	SK000813791812	04.03.2025	1	AGROVEX Novoť, družstvo	Novoť	S0	SYS-001	SUNRISE	9	83	80	84	86	84
87	SK000813742086	04.02.2025	1	"Orava" PPD Nižná, družstvo	Podbiel-farma 2	S0	HRA-014	HERALD	9	77	80	86	86	84
88	SK000813516688	20.02.2025	1	PD Kozárovce	Kozárovce	S0	STG-010	SISYPHUS-ET *TA	9	80	80	85	86	84
89	SK000813870109	22.05.2025	1	ŽIAREC PD Tvrdošín	Tvrdošín	S0	HRA-021	HASHTAG *ET	9	83	80	84	86	84
90	SK000813870191	14.10.2025	1	ŽIAREC PD Tvrdošín	Tvrdošín	S0	HUC-009	HOKUSPOKUS-ET	9	86	83	81	86	84



## Top 100 hodnotených prvôtok podľa hodnotenia vemena za rok 2025



LINEÁRNE  
HODNOTENIE EXTERIÉRU  
STRAKATÉHO PLEMENA

Strana 4/4

Poradie	Číslo kravy	Dátum hodnotenia	PL	Podnik	Chov	Plem. typ	Otec - register	Otec - meno	ČV	RAM	OSV	KON	VEM	EXT
91	SK000813905412	18.07.2025	1	PORS, spol. s.r.o. Oslany	Oslany	S0	HRA-015	HABSBURGER-ET	9	83	80	84	86	<b>84</b>
92	SK000814001015	13.08.2025	1	I. DRUŽSTEVNÁ, družstvo	Sucháň	S0	MHG-004	MEGABIT	9	86	80	83	86	<b>84</b>
93	SK000813905468	18.11.2025	1	PORS, spol. s.r.o. Oslany	Oslany	S0	WLB-006	GS RAZFAZ	9	80	81	84	86	<b>84</b>
94	SK000813810137	16.07.2025	1	PDP Kežmarok	Kežmarok	S0	HUC-009	HOKUSPOKUS-ET	9	83	77	85	86	<b>84</b>
95	SK000813787384	11.09.2025	1	Agrodružstvo Dlhá nad Oravou	Dlhá	S1	HRA-017	HERITAGE	9	81	81	83	86	<b>84</b>
96	SK000813606697	22.05.2025	1	ŽIAREC PD Tvrdošín	Tvrdošín	S0	MMT-006	MERCEDES Pp*	9	85	82	81	86	<b>84</b>
97	SK000813810128	16.07.2025	1	PDP Kežmarok	Kežmarok	S0	VLR-002	VARTEN	9	78	82	83	86	<b>84</b>
98	SK000813829223	18.06.2025	1	PD so sídlom v Smrečanoch	Žiar	S0	SEG-001	SPARTACUS	7	79	80	84	86	<b>84</b>
99	SK000813680789	06.05.2025	1	RD Čereňany	Čereňany	S0	HRA-015	HABSBURGER-ET	9	82	80	83	86	<b>84</b>
100	SK000813539169	16.07.2025	1	PD Nová Ľubovňa	Nová Ľubovňa	S0	MHG-501	MADDYCK	9	76	80	85	86	<b>84</b>