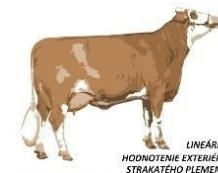




## Poradie chovateľov podľa hodnotenia rámca Prvôstky rok 2024



LINEÁRNE  
HODNOTENIE EXTERIÉRU  
STRAKATÉHO PLEMENA

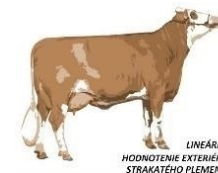
Exteriér spolu = rámec (10 %) + osvalenie (20 %) + končatiny (30 %) + vemeno (40 %)

Strana 1/2

Miesto	Menovka	Podnik	Chov	Počet kráv	Rámec	Osvalenie	Končatiny	Vemeno	Exteriér spolu*
1	707709011	Agrofarma-K, s.r.o., Medzany	Medzany	32	85,96	80,78	82,34	79,65	<b>81,31</b>
2	806571012	PD Paňovce	Paňovce 2	6	84,00	78,00	81,00	79,66	<b>80,16</b>
3	605529011	PD Senohrad	Senohrad	108	83,64	80,33	81,29	79,50	<b>80,61</b>
4	301526051	PD "Brezina" Pravotice	Ostratice	113	83,39	80,18	80,97	79,83	<b>80,59</b>
5	707531022	PD Kapušany	Lada	164	83,05	79,84	81,01	79,17	<b>80,24</b>
6	610547022	Agrodružstvo Príbelce	Príbelce	81	82,95	79,88	80,40	79,09	<b>80,02</b>
7	402535011	PD Jur nad Hronom	Jur nad Hronom	63	82,90	80,77	80,49	77,52	<b>79,59</b>
8	611512011	PD Lieskovec	Lieskovec	46	82,89	79,56	80,89	80,43	<b>80,64</b>
9	806098011	Agrodružstvo Turňa	Turňa nad Bodvou	36	82,83	79,30	79,75	80,02	<b>80,07</b>
10	610510021	I. družstevná, družstvo	Sucháň	113	82,77	80,57	81,07	79,91	<b>80,67</b>
11	402503071	PD Bátovce	Drženice-Pereš	23	82,52	80,08	80,86	79,60	<b>80,36</b>
12	713066021	AGROKONDOR s.r.o. Zámutov	Zámutov	19	82,52	79,42	78,63	77,47	<b>78,71</b>
13	510501011	Žiarec PD Tvrdošín	Tvrdošín	117	82,46	81,11	82,80	81,41	<b>81,87</b>
14	713505031	Agrodružstvo Bystré	Čierne	48	82,37	80,25	82,08	78,85	<b>80,45</b>
15	713037011	PD Nižný Hrušov	Nižný Hrušov	54	82,20	80,40	79,37	78,42	<b>79,47</b>
16	407518011	PD Neverice	Jelenec	121	82,08	80,19	80,33	79,38	<b>80,09</b>
17	301536011	PD Uhrovec a.s.	Uhrovec	87	82,06	80,08	80,70	79,10	<b>80,07</b>
18	402538011	PD Kozárovce	Kozárovce	111	81,90	80,39	80,04	79,27	<b>79,98</b>
19	503503011	Agrodružstvo Dlhá nad Oravou	Dlhá	28	81,89	79,71	80,89	80,46	<b>80,58</b>
20	307708061	POĽNOVŤÁČNIK, a.s.	Lehota pod Vtáčnikom	138	81,89	79,97	81,08	79,22	<b>80,19</b>
21	703527031	PD TATRY Spišská Belá	Slovenská Ves	66	81,89	78,57	80,78	79,93	<b>80,10</b>
22	711501012	PD ONDAVA Stropkov	Blednica	115	81,83	79,83	81,53	79,08	<b>80,24</b>
23	707569021	PD ŠARIŠAN Svinia	Kojatice	39	81,74	80,30	79,79	78,05	<b>79,39</b>
24	510507041	"Orava" PPD Nižná, družstvo	Podbiel-farma 2	43	81,46	79,23	80,51	80,53	<b>80,35</b>
25	807561011	RD Trhovište	Trhovište	39	81,46	80,10	80,23	79,35	<b>79,97</b>
26	203504011	PD Dolné Otrokovce s.r.o.	Lapoš	126	81,05	80,06	80,80	79,39	<b>80,11</b>
27	202518051	RaVOD Pata	Pusté Sady	91	81,04	80,09	81,03	78,93	<b>80,00</b>
28	505544021	PD so sídlom v Smrečanoch	Žiar	62	80,98	80,00	79,51	79,09	<b>79,58</b>
29	307506011	RD Čereňany	Čereňany	49	80,95	80,46	82,65	82,63	<b>82,03</b>



## Poradie chovateľov podľa hodnotenia rámca Prvôstky rok 2024



LINEÁRNE  
HODNOTENIE EXTERIÉRU  
STRAKATÉHO PLEMENA

Exteriér spolu = rámec (10 %) + osvalenie (20 %) + končatiny (30 %) + vemeno (40 %)

Strana 2/2

Miesto	Menovka	Podnik	Chov	Počet kráv	Rámec	Osvalenie	Končatiny	Vemeno	Exteriér spolu*
30	402056011	Ing. Ján Valko	Pečenice	13	80,92	79,84	83,76	80,69	<b>81,46</b>
31	806571011	PD Paňovce	Paňovce	19	80,89	79,26	80,26	78,63	<b>79,47</b>
32	710532011	TOMAK s.r.o. Podolíneec	Podolíneec (1)	51	80,88	79,78	82,07	79,01	<b>80,26</b>
33	402503011	PD Bátovce	Bátovce	69	80,85	79,98	81,71	80,72	<b>80,88</b>
34	406535021	PPD Prašice so sídlom v Jacovciach	Prašice	102	80,80	80,20	80,54	78,98	<b>79,87</b>
35	703501011	PDP Kežmarok	Kežmarok	130	80,77	79,57	80,65	79,34	<b>79,92</b>
36	707580011	PD SEKČOV Tulčík	Tulčík	116	80,57	79,56	81,81	78,94	<b>80,08</b>
37	507524011	PVOD Zubrohlava	Zubrohlava	95	80,53	79,07	78,41	79,08	<b>79,02</b>
38	713557021	Agrodružstvo v Soli	Rudlov	74	80,50	79,77	80,66	77,75	<b>79,30</b>
39	505549014	PD Važec	Važec	44	80,34	79,18	81,04	80,25	<b>80,28</b>
40	505519011	PD Liptovské hole so sídlom v Kvačanoch	Kvačany	126	80,23	79,24	81,35	80,47	<b>80,46</b>
41	709031011	LESY SR, š.p., OZ Ulič	Ulič	71	80,19	79,85	81,19	80,14	<b>80,40</b>
42	710532012	TOMAK s.r.o. Podolíneec	Podolíneec (2)	37	80,15	79,26	81,34	78,97	<b>79,85</b>
43	505544011	PD so sídlom v Smrečanoch	Smrečany	42	79,71	79,04	81,38	78,73	<b>79,68</b>
44	308514012	PD Mestečko	Dohňany-Roháčová	123	79,64	79,31	81,39	80,04	<b>80,25</b>
45	710527011	PD Nová Ľubovňa	Nová Ľubovňa	115	79,47	79,37	80,24	80,11	<b>79,93</b>
46	403553011	PD vo Vrábľoch	Horný Ohaj	74	79,47	79,93	81,13	79,13	<b>79,92</b>
47	307704011	PORS, spol. s.r.o. Oslany	Oslany	76	79,30	79,72	81,59	81,22	<b>80,83</b>
48	709702041	AGRIFOP, a.s.	Snina-Lešné	41	78,39	78,73	80,68	77,78	<b>78,90</b>
49	709031021	LESY SR, š.p., OZ Ulič	Zboj	27	76,81	79,07	78,07	78,77	<b>78,42</b>