

Výsledky lineárneho hodnotenia exteriéru kráv slovenského strakatého plemena



2023

Obsah

Obsah.....	2
Príhovor.....	3
Počet hodnotených kráv.....	4
Rámec tela.....	5
Osvalenie.....	8
Končatiny.....	11
Vemeno.....	17
Čistota vemena.....	29
Chyby exteriéru.....	30
Sfarbenie kráv.....	31
Poradie chovateľov.....	32
Poradie plemenných býkov.....	39

Príhovor

Vážení chovatelia, milí priaznivci strakatého dobytká !

Prinášame Vám výsledky lineárneho hodnotenia exteriéru kráv slovenského strakatého plemena za rok 2023. Od roku 2018 využívame v našej populácii medzinárodný systém hodnotenia Fleckscore, ktorý sa uplatňuje vo všetkých chovateľsky vyspelých krajinách. Naši pracovníci sa každoročne zúčastňujú medzinárodných stretnutí bonitérov, na ktorých získavajú najnovšie poznatky v oblasti hodnotenia exteriéru a zároveň porovnávajú svoje hodnotenie s hodnoteniami ostatných kolegov v rámci Európy.

V súčasnosti lineárneho hodnotenie vykonávame rutinne u viac ako 50 chovateľov na celom Slovensku. Naším cieľom je plošné hodnotenie prvôtok, v rámci ktorého sa v priebehu roka snažíme zachytiť čo najväčší počet zvierat u daného chovateľa. Získané údaje využívame pri tvorbe pripárovacích plánov, bonitáciách chovov, ale aj pre potreby genetického hodnotenia populácie. Za veľký úspech môžeme považovať skutočnosť, že od **decembra 2023** je Slovensko súčasťou medzinárodného genetického hodnotenia pre znaky exteriéru spolu s Nemeckom, Rakúskom, Českou republikou a Talianskom.

V predkladanej publikácii nájdete výsledky dosahované v našej populácii strakatých kráv za obdobie ostatných 5 rokov. Prehľadky sme rozšírili aj o poradie najlepších chovateľov a zvierat v populácii v roku 2023. V závere nájdete zhodnotenie exteriéru dcér podľa jednotlivých plemenných býkov.

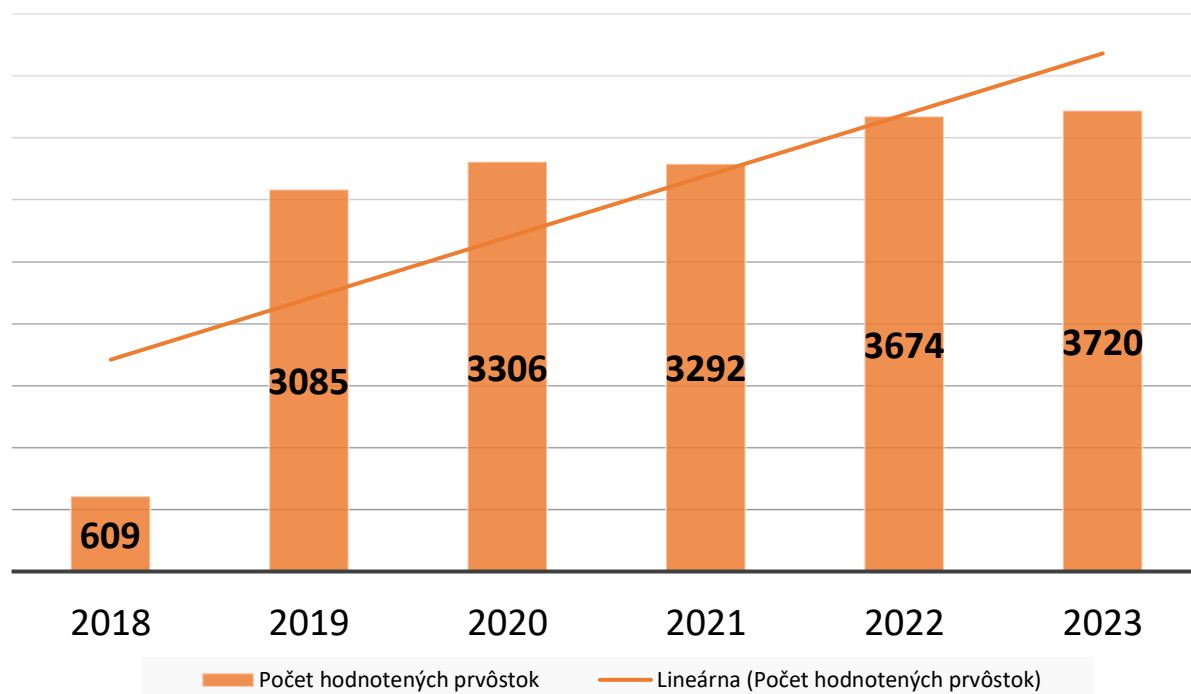
Systém Fleckscore sa u nás už plne etabloval. Veríme, že sa nám bude dariť nachádzať nových chovateľov a počty hodnotených zvierat budú rásť. Spoločne tak môžeme prispieť k ďalšiemu pokroku v populácii slovenského strakatého dobytká.

Tím ZCHSSD

Sasakova
Martina

1. Počet hodnotených kráv

Rok	Počet hodnotených prvôtok	Počet hodnotených starších kráv	Počet hodnotených kráv spolu	Počet chovov	Počet dní od otelenia po hodnotenie	Vek pri prvom otelení
2018	609	69	678	18	96,2	28/ 8
2019	3085	119	3204	44	85,8	27/29
2020	3306	59	3365	48	86,6	28/ 4
2021	3292	18	3310	48	87,0	27/13
2022	3674	27	3701	53	87,6	27/13
2023	3720	30	3750	51	84,0	27/15



2. Rámec tela

HLAVNÝ ZNAK RÁMEC TELA

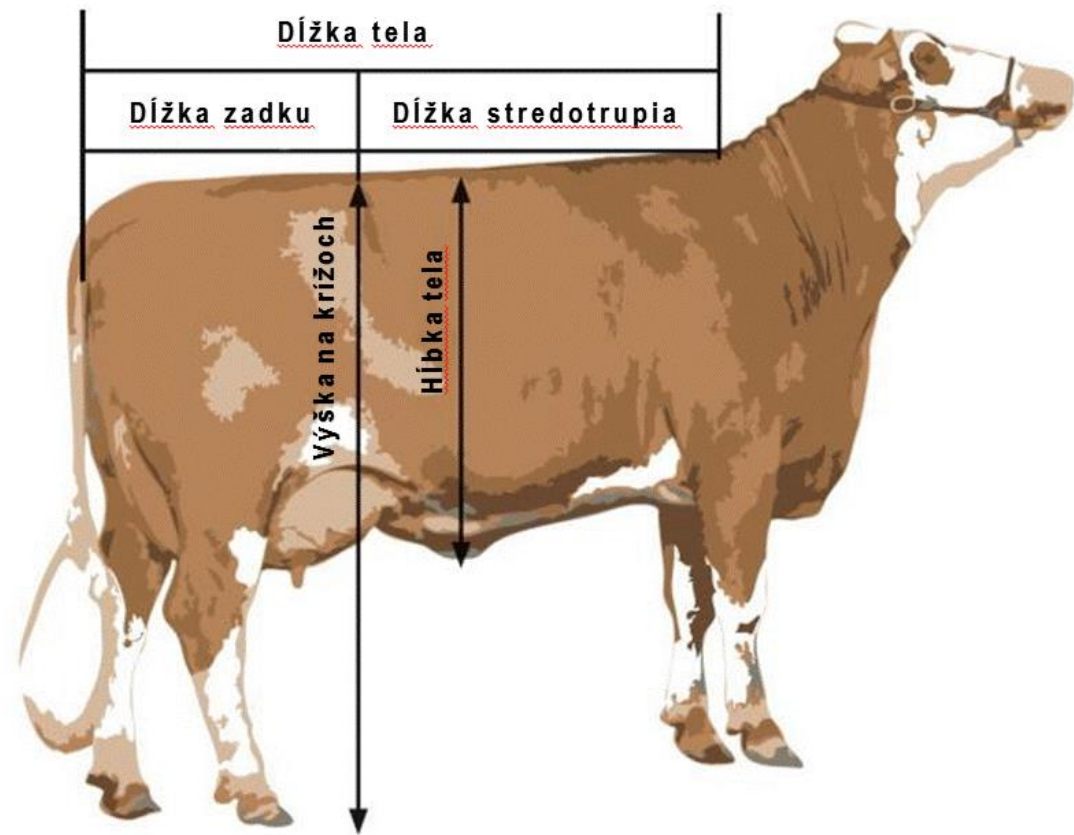
Výsledné bodové hodnotenie sa vypočíta z 5 telových mier pre:

- Výšku
- Dĺžku
- Šírku
- Hĺbkku

Pri výpočte sa používa pomer váh telových mier 3:1:1:1

Telové miery

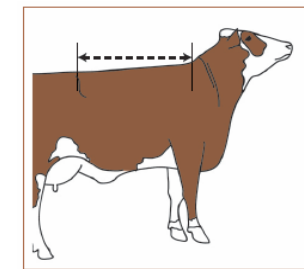
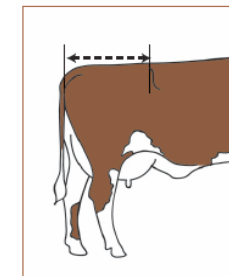
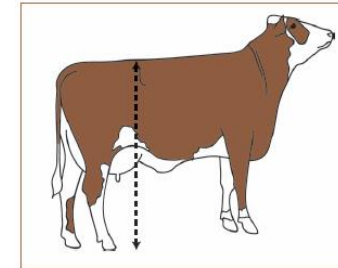
- Hĺbka tela
- Výška na krížoch
- Dĺžka tela (Dĺžka stredotrúpie + dĺžka zadku)
- Šírka zadku



Telesné miery kráv

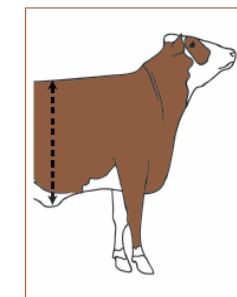
Prvôstky

Ukazovateľ	2019	2020	2021	2022	2023
Výška na krížoch (cm)	144,3	142,9	141,9	143,3	144,6
Dĺžka panvy (cm)	54,8	54,8	55,1	55,0	54,9
Šírka panvy (cm)	55,6	55,1	55,0	54,8	54,9
Dĺžka stredotrupia (cm)	82,9	84,6	84,0	84,6	85,2
Hĺbka tela (cm)	81,1	80,8	80,4	80,5	81,3



Staršie kravy

Ukazovateľ	2019	2020	2021	2022	2023
Výška na krížoch (cm)	147,4	146,4	145,7	140,8	147,2
Dĺžka panvy (cm)	55,6	57,9	57,8	53,2	57,3
Šírka panvy (cm)	60,0	58,6	58,3	53,3	57,4
Dĺžka stredotrupia (cm)	86,8	88,7	87,2	83,8	88,1
Hĺbka tela (cm)	85,8	85,2	83,6	80,7	83,0

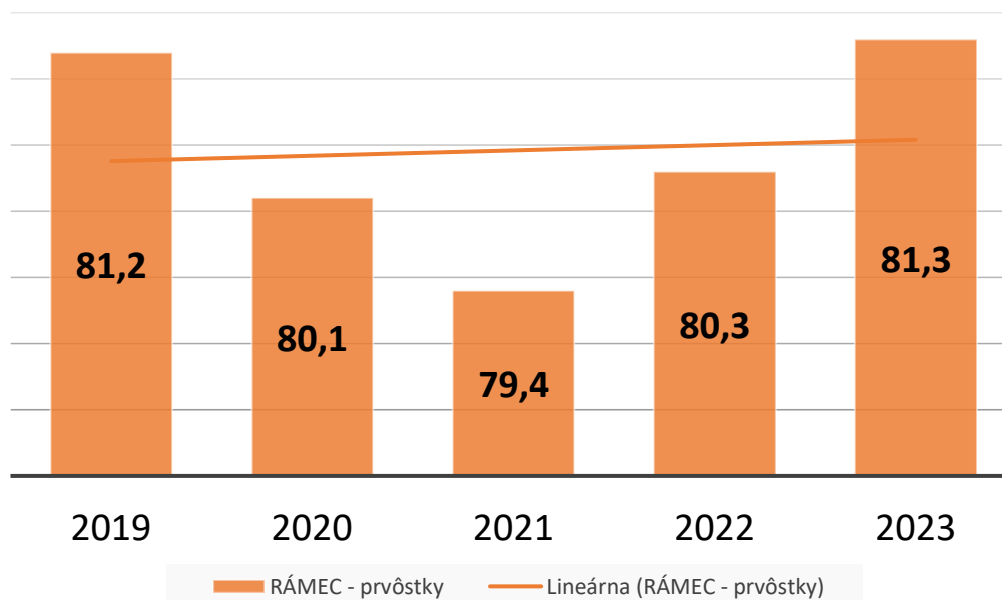


Hlavný znak - Rámec

Hlavný znak	2019	2020	2021	2022	2023
Rámec – prvôstky	81,2	80,1	79,4	80,3	81,3
Rámec – staršie kravy	83,4	81,7	80,6	74,4	82,5

Prvôstky – 2023

	RÁMEC TEĽA																									
	68	69	70	71	72	73	74	75	76	77	78	79	80	81	82	83	84	85	86	87	88	89	90	91	92	93
	veľmi malý			malý			stredný rámec			veľký			veľmi veľký													
Počet kráv	73			611			1528			1285			223													
% kráv	2,0			16,4			41,1			34,5			6,0													



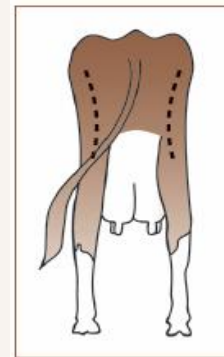
3. Osvalenie

HLAVNÝ ZNAK OSVALENIE

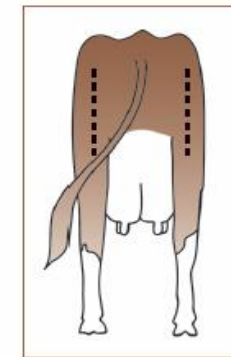
Hodnotenie sa vykonáva na základe hodnotenia osvalenia stehna, podobne ako v rámci systému (S) EUROP.

Popisuje sa len osvalenie stehna, jeho plnosť, výška a šírka pri pohľade zozadu a z boku, podobne ako v rámci systému (S) EUROP.

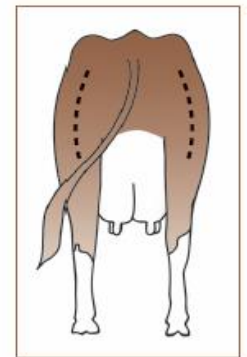
68 - 70	P	výrazne konkávne
71 - 73	O-	veľmi konkávne
74 - 76	O	konkávne
77 - 79	R-	mierne konkávne
80	R	rovné
81 - 83	R+	mierne konvexné
84 - 86	U	konvexné
87 - 89	U+	veľmi konvexné
90 - 93	E	výrazne konvexné



68



80



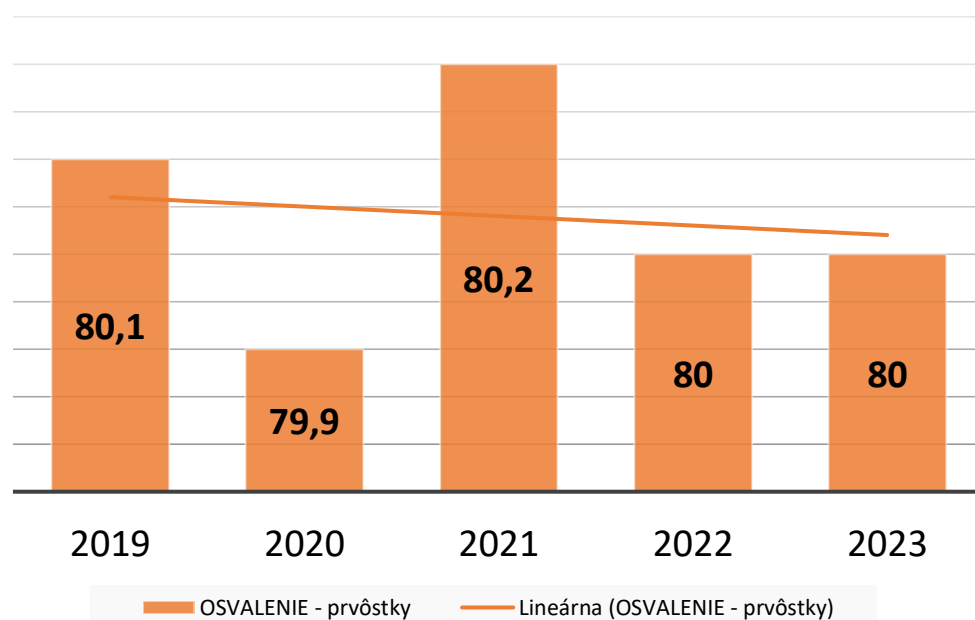
93

Hlavný znak - Osvalenie

Hlavný znak	2019	2020	2021	2022	2023
Osvalenie – prvôstky	80,1	79,9	80,2	80,0	80,0
Osvalenie – staršie kravy	81,3	80,5	80,6	76,7	80,2

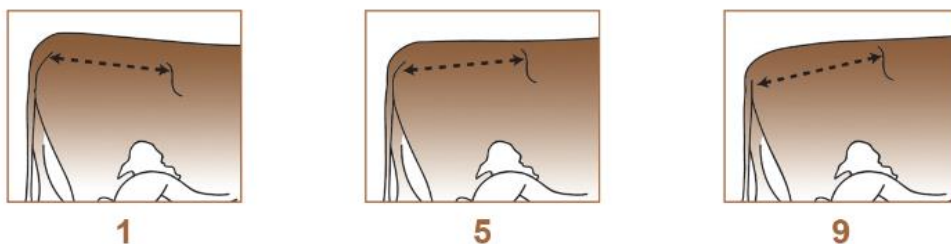
Prvôstky – 2023

	OSVALENIE																									
	68	69	70	71	72	73	74	75	76	77	78	79	80	81	82	83	84	85	86	87	88	89	90	91	92	93
	P					O					R					U					E					
Počet kráv	5					383					3003					327					2					
% kráv	0,1					10,3					80,7					8,8					0,1					

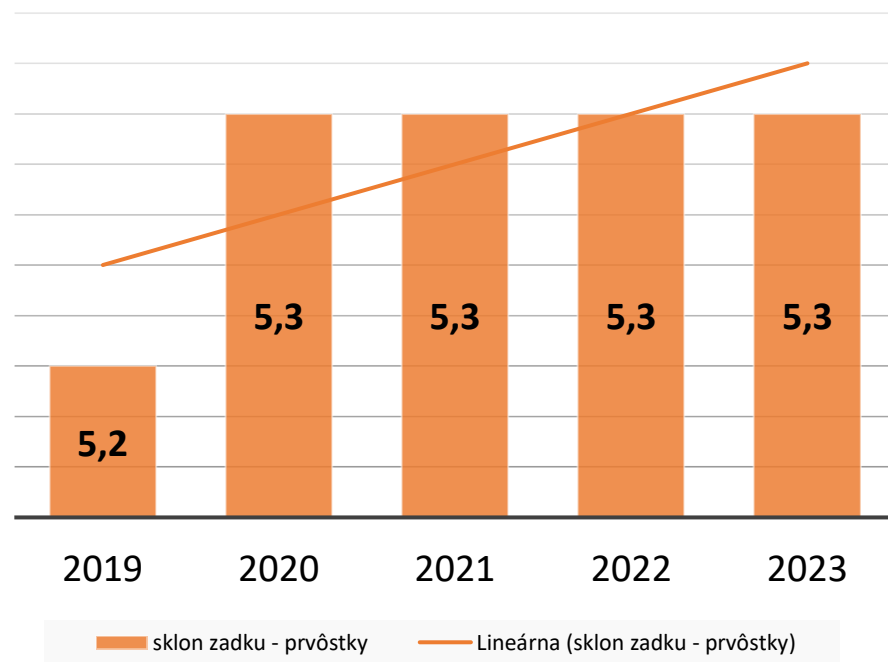


Sklon zadku

Znak	2019	2020	2021	2022	2023
Sklon zadku – prvôstky	5,2	5,3	5,3	5,3	5,3
Sklon zadku – staršie kravy	5,2	5,2	5,1	4,2	5,0



Sklon zadku (panvy) je charakterizovaný odchýlkou spojnice hrboľov bedrových kostí a sedacích kostí od vodorovnej roviny.

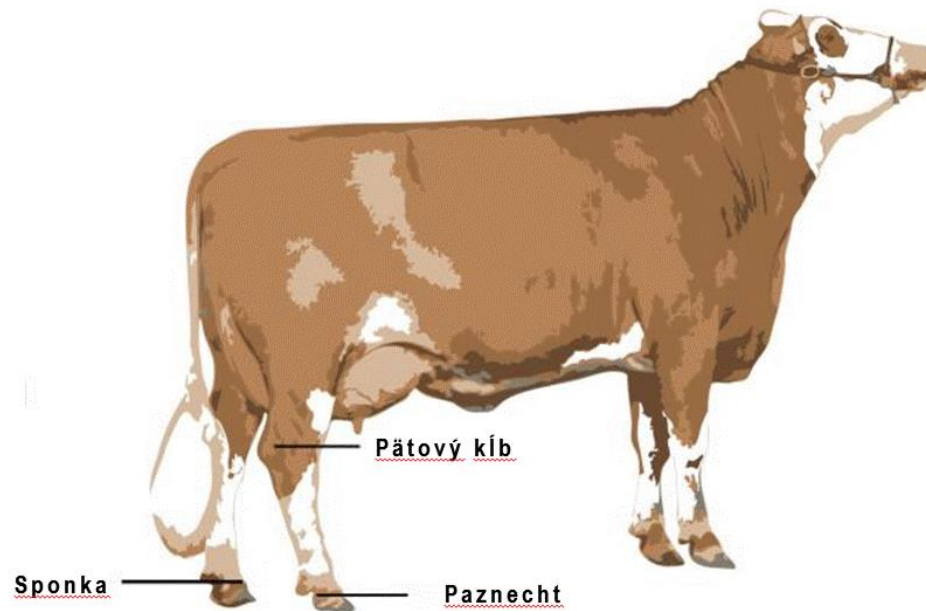


VYJADRENIE	BODY
nad +3 cm	1
+1 do +3 cm	2
0 cm	3
-1 do -3 cm	4
-4 do -5 cm	5
-6 do -8 cm	6
-9 do -12 do cm	7
-14 do -18 cm	8
nad -18 cm	9

4. Končatiny

HLAVNÝ ZNAK KONČATINY

Výsledné bodové hodnotenie hlavného znaku Končatiny je zložené zo 4 čiastkových lineárnych znakov. Jednotlivé váhy znakov vychádzajú z vedeckých poznatkov, ktoré vyjadrujú vzťah k dĺžke produkčného veku dojníc. Stanovené chyby utvárania končatín znižujú navrhované výsledné hodnotenie (súhrnnú známku), taktiež podľa miery vplyvu na dlhovekosť.



Váhy čiastkových znakov pri výpočte hlavného znaku KONČATINY:

Postoj zadných končatín	40%
Vyjadrenie päťového kĺbu	20%
Sponka	20%
Paznecht	20%

Chyby utvárania končatín

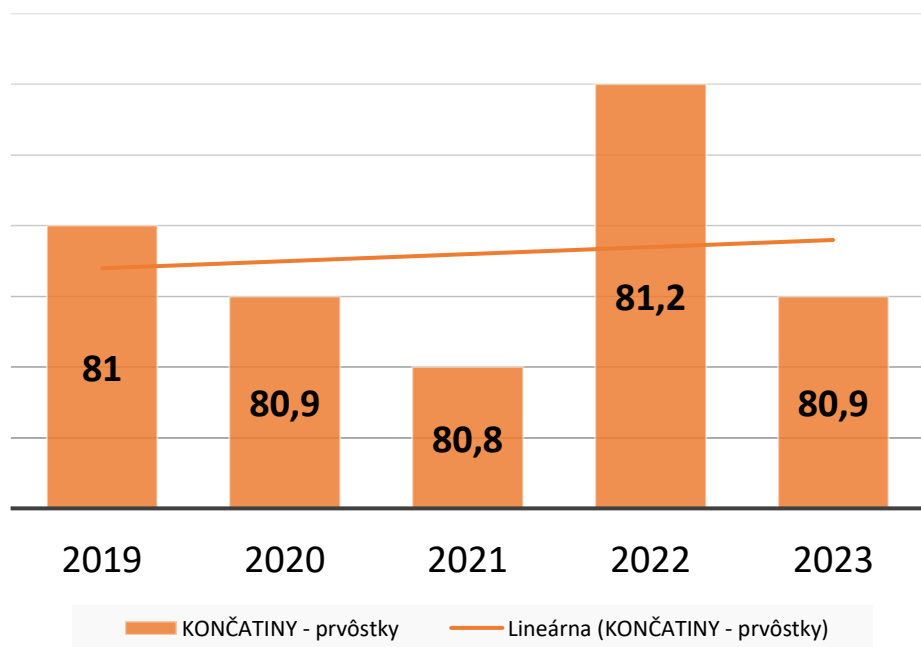
- Voľná lopatka
- Otvorený postoj hrudných končatín
- Kravský postoj
- Prerastený paznecht
- Otvorený paznecht

Hlavný znak - Končatiny

Hlavný znak	2019	2020	2021	2022	2023
Končatiny – prvôstky	81,0	80,9	80,8	81,2	80,9
Končatiny – staršie kravy	82,0	81,5	83,2	80,7	81,7

Prvôstky – 2023

	KONČATINY																									
	68	69	70	71	72	73	74	75	76	77	78	79	80	81	82	83	84	85	86	87	88	89	90	91	92	93
	veľmi podpriemerné			podpriemerné			priemerné			nadpriemerné			veľmi nadpriemerné													
Počet kráv	66			559			1825			1239			31													
% kráv	1,8			15,0			49,1			33,3			0,8													



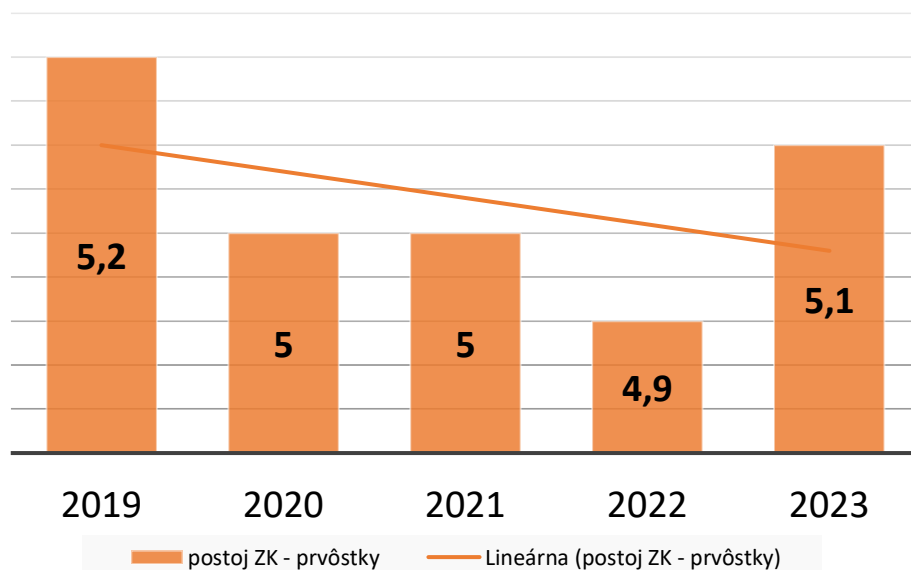
Postoj zadných končatín

Znak	2019	2020	2021	2022	2023
Postoj ZK – prvôstky	5,2	5,0	5,0	4,9	5,1
Postoj ZK – staršie kravy	5,4	5,3	4,9	5,4	5,0



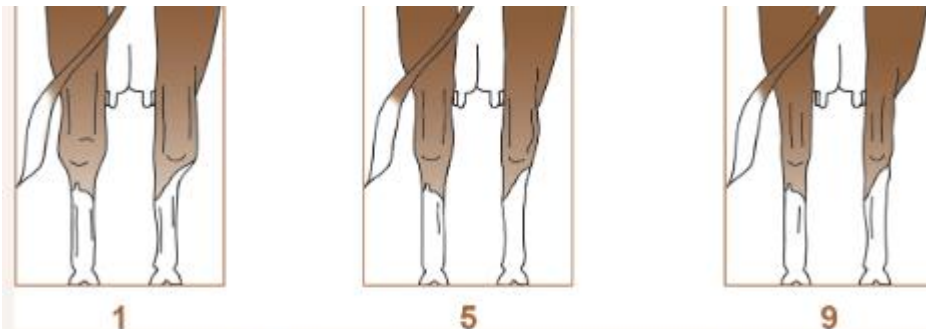
Postoj zadných končatín je charakterizovaný uhlom panvových končatín v päťovom kĺbe. Posudzuje sa pri pohľade z boku. Pri korektnom postoji panvových končatín predstavuje uhol päťového kĺbu 140 až 150 stupňov.

VYJADRENIE	BODY
výrazne strmý postoj	1
veľmi strmý postoj	2
strmý postoj	3
mierne strmší postoj	4
korektný postoj	5
mierne šablovitý postoj	6
šablovitý postoj	7
veľmi šablovitý postoj	8
výrazne šablovitý postoj	9



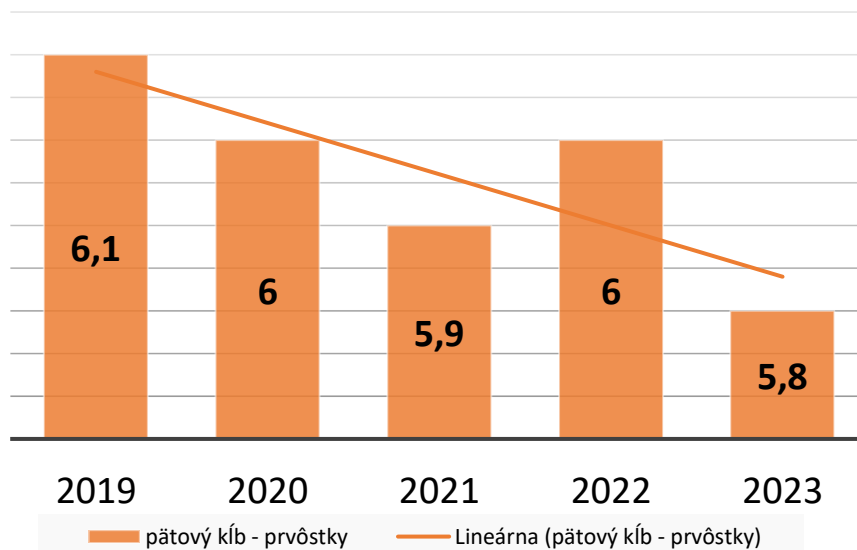
Pätový kĺb - vyjadrenie

Znak	2019	2020	2021	2022	2023
Pätový kĺb – prvôstky	6,1	6,0	5,9	6,0	5,8
Pätový kĺb – staršie kravy	6,1	5,9	5,3	6,4	5,4



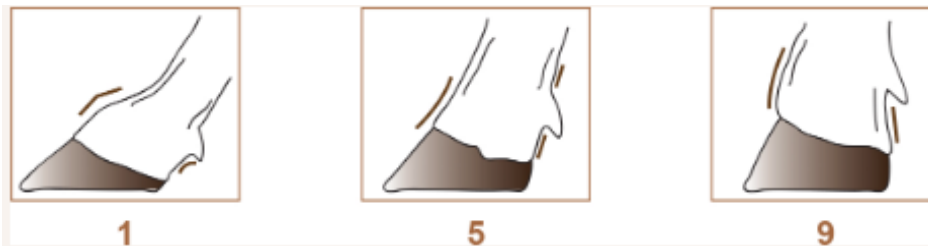
Pri pohľade zozadu a z boku sa posudzuje miera vyklenutia a pohmatom stupeň hubovitej štruktúry. Požaduje sa pevný, suchý a výrazný päťový kĺb.

VYJADRENIE	BODY
lymfatický	1
hubovitý	2
mierne hubovitý	3
nezreteľný	4
mierne zreteľný	5
zreteľný	6
veľmi zreteľný	7
suchý	8
veľmi suchý	9

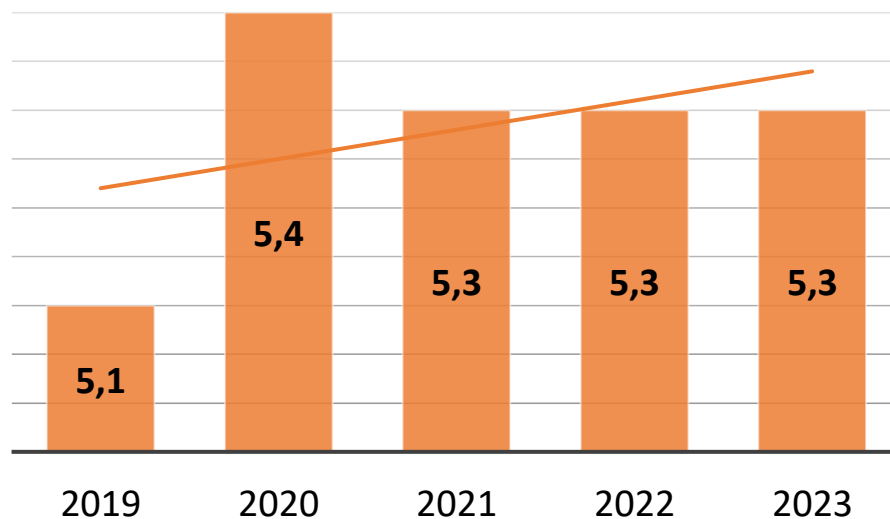


Sponka

Znak	2019	2020	2021	2022	2023
Sponka – prvôstky	5,1	5,4	5,3	5,3	5,3
Sponka – staršie kravy	4,6	5,0	5,2	4,5	5,4



Posudzuje sa uhol, ktorý zvieratá sponka s vodorovnou rovinou (podložkou) a pevnosť väzov. Požadovaný uhol sponky je 50 až 55 stupňov.



■ sponka - prvôstky
 — Lineárna (sponka - prvôstky)

VYJADRENIE

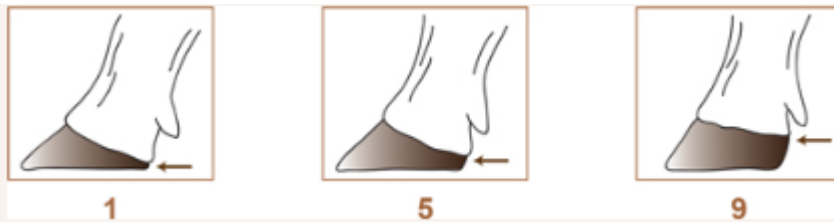
- výrazne mäkká
- veľmi mäkká
- mäkká sponka
- mierne mäkšia
- dobře utváraná sponka
- mierne strmšia
- strmá
- výrazne strmý postoj
- výrazne strmá (zvislá)

BODY

- 1
- 2
- 3
- 4
- 5
- 6
- 7
- 8
- 9

Paznecht

Znak	2019	2020	2021	2022	2023
Paznecht – prvôstky	4,8	4,8	5,0	4,9	4,9
Paznecht – staršie kravy	5,5	5,2	5,6	4,6	5,3



Posudzuje sa zadná výška pätky paznechtu panvovej končatiny a prihliada sa k uhlu, ktorý zvierá paznecht s vodorovnou rovinou (podložkou). Požaduje sa stredne vysoká až vysoká pätká s uhlom prednej steny paznechtu 45 až 55 stupňov.

VYJADRENIE

BODY

pod 1,0 cm

1

1,5 cm

2

2,0 cm

3

2,5 cm

4

3,0 cm

5

3,5 cm

6

4,0 cm

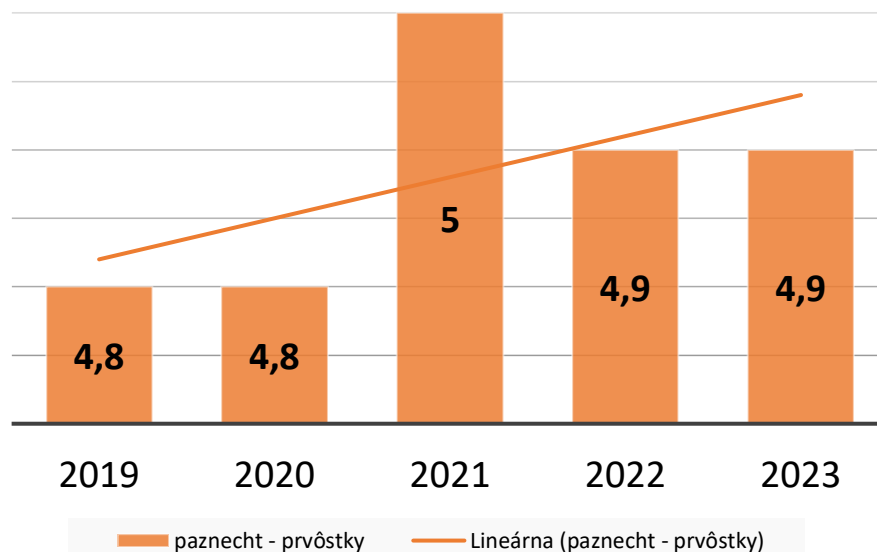
7

4,5 cm

8

5,0 cm a viac

9



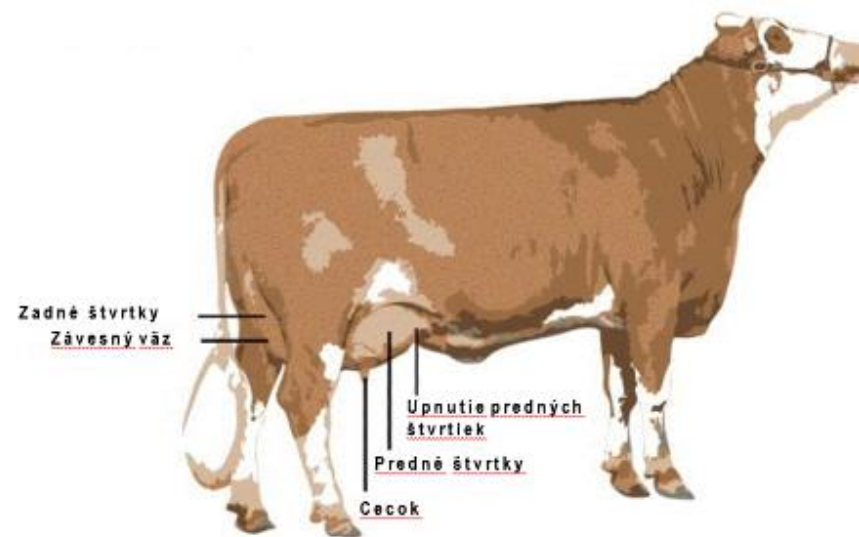
5. Vemeno

HLAVNÝ ZNAK VEMENO

Súhrnné hodnotenie hlavného znaku Vemeno pozostáva z 10 čiastkových lineárnych znakov s príslušnými váhami, ktoré vyjadrujú úroveň vplyvu na dĺžku produkčného veku. Stanovené chyby utvárania vemena znižujú navrhované výsledné hodnotenie, taktiež podľa miery vplyvu na dlhovekosť.

Váhy čiastkových znakov pri výpočte hlavného znaku VEMENO:

Dĺžka predných štvrtiek	6%
Dĺžka zadných štvrtiek	6%
Závesný väz	12%
Hĺbka vemena	24%
Upnutie predných štvrtiek	14%
Rozmiestnenie predných ceckov	12%
Rozmiestnenie zadných ceckov	8%
Postavenie zadných ceckov	6%
Dĺžka ceckov	6%
Hrúbka ceckov	6%



Chyby utvárania vemena

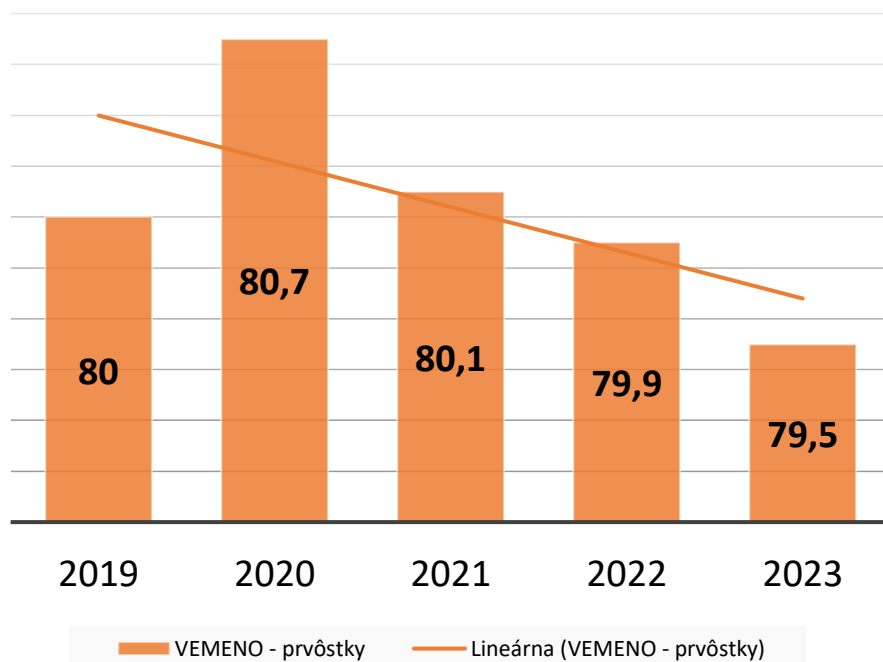
- Edém vemena
- Stupňovité vemeno
- Krátke zadné cecky
- Nálevkovité cecky
- Predné cecky smerujúce do strán
- Cecky šikmo dopredu postavené

Hlavný znak - Vemeno

Hlavný znak	2019	2020	2021	2022	2023
Vemeno – prvôstky	80,0	80,7	80,1	79,9	79,5
Vemeno – staršie kravy	79,7	80,5	81,4	78,3	81,2

Prvôstky – 2023

	VEMENO									
	68 69 70 71 72	73 74 75 76 77	78 79 80 81 82	83 84 85 86 87	88 89 90 91 92 93					
	veľmi podpriemerné	podpriemerné	priemerné	nadpriemerné	veľmi nadpriemerné					
Počet kráv	170	927	1811	788	24					
% kráv	4,6	24,9	48,7	21,2	0,6					

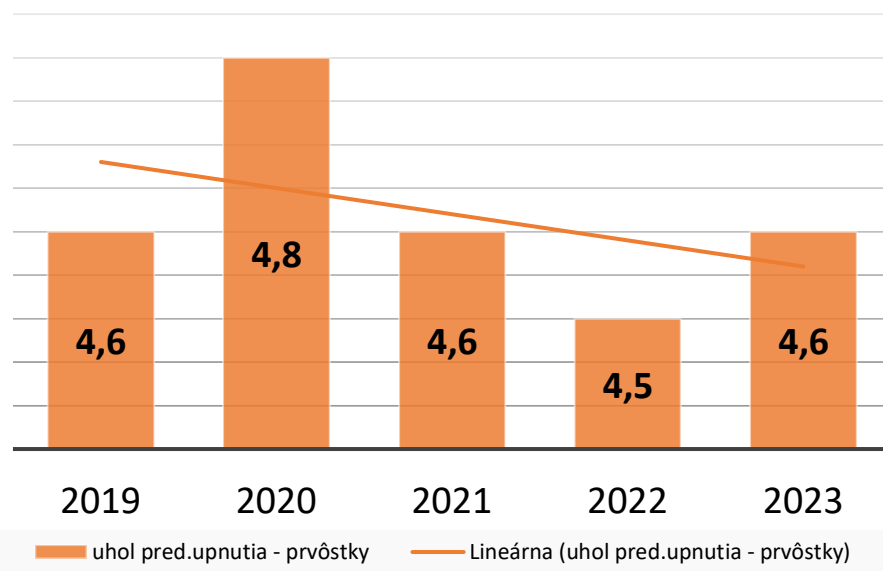


Uhol predného upnutia štvrtiek

Znak	2019	2020	2021	2022	2023
Uhol PUŠ – prvôstky	4,6	4,8	4,6	4,5	4,6
Uhol PUŠ – staršie kravy	4,4	4,4	3,2	4,7	4,6



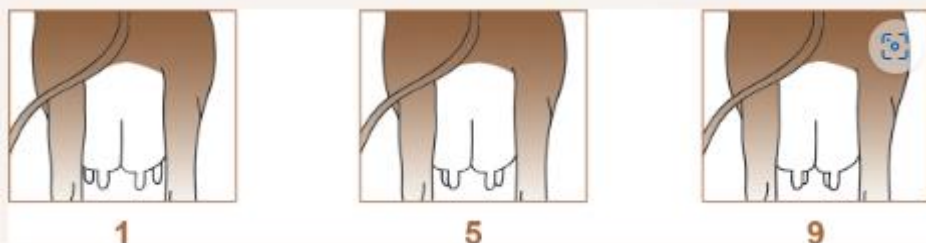
Hodnotí sa uhol medzi kolmicou spustenou k zemi od ukončenia predných štvrtiek a líniou predných štvrtiek pri prechode na spodinu brušnú. Posudzuje sa pri pohľade z boku.



VYJADRENIE	BODY
0 do 10	1
10 do 20	2
20 do 30	3
30 do 40	4
40 do 50	5
50 do 60	6
60 do 70	7
70 do 80	8
80 do 90	9

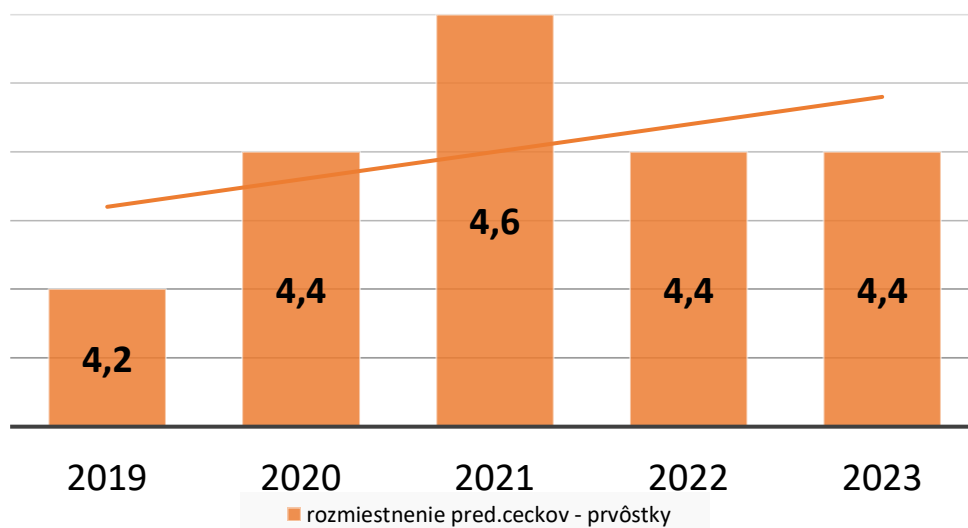
Rozmiestnenie predných ceckov

Znak	2019	2020	2021	2022	2023
Rozmiestnenie pred. ceck. – prvôstky	4,2	4,4	4,6	4,4	4,4
Rozmiestnenie pred. ceck. – staršie kravy	4,5	4,2	4,5	3,8	4,4



Posudzuje sa umiestnenie ceckov predných štvrtiek vo vzťahu k stredovej brázde vemena pri pohľade zozadu.

VYJADRENIE	BODY
na vonkajšom okraji štvrtiek	1
veľmi ďaleko od seba	2
ďaleko od seba	3
mierne od seba	4
rovnomerne rozmiestnené, v strede štvrtiek	5
mierne pri sebe	6
bližšie pri sebe	7
blízko seba	8
veľmi blízko seba	9

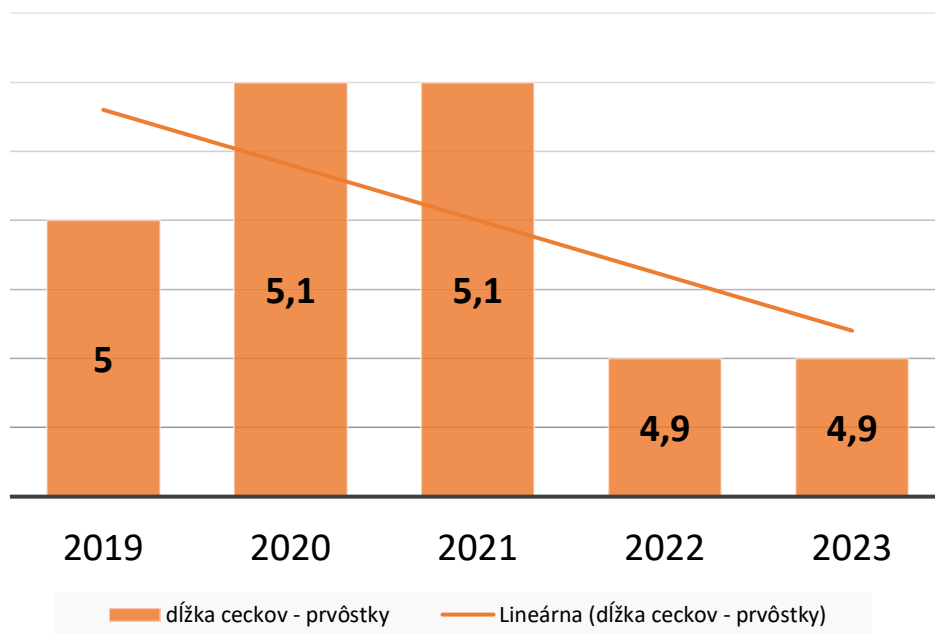


Dĺžka ceckov

Znak	2019	2020	2021	2022	2023
Dĺžka ceckov – prvôstky	5,0	5,1	5,1	4,9	4,9
Dĺžka ceckov – staršie kravy	5,6	5,9	5,8	6,2	6,0



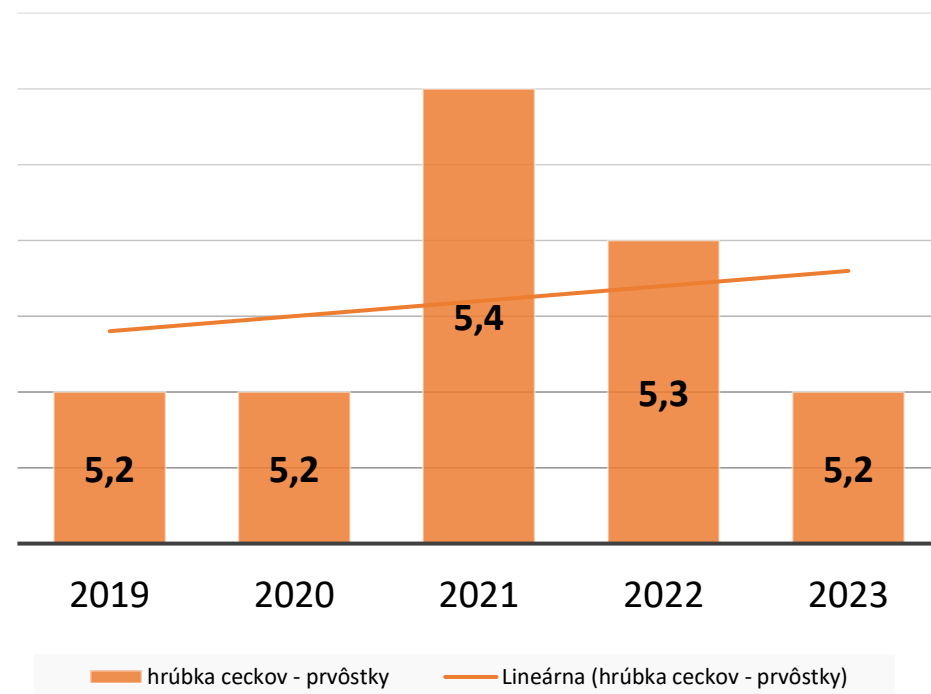
Je charakterizovaná dĺžkou predných ceckov, meranou od základne po hrot cecka.



VYJADRENIE	BODY
pod 2 cm	1
2 cm	2
3 cm	3
4 cm	4
5 cm	5
6 cm	6
7-8 cm	7
9-11 cm	8
nad 11 cm	9

Hrúbka ceckov

Znak	2019	2020	2021	2022	2023
Hrúbka ceckov – prvôstky	5,2	5,2	5,4	5,3	5,2
Hrúbka ceckov – staršie kravy	5,6	5,9	5,8	6,2	6,0



VYJADRENIE	BODY
pod 1,50 cm	1
1,50 do 1,75 cm	2
1,75 do 2,00 cm	3
2,00 do 2,25 cm	4
2,25 do 2,75 cm	5
2,75 do 3,00 cm	6
3,00 do 3,75 cm	7
3,75 do 4,50 cm	8
4,50 cm a viac	9

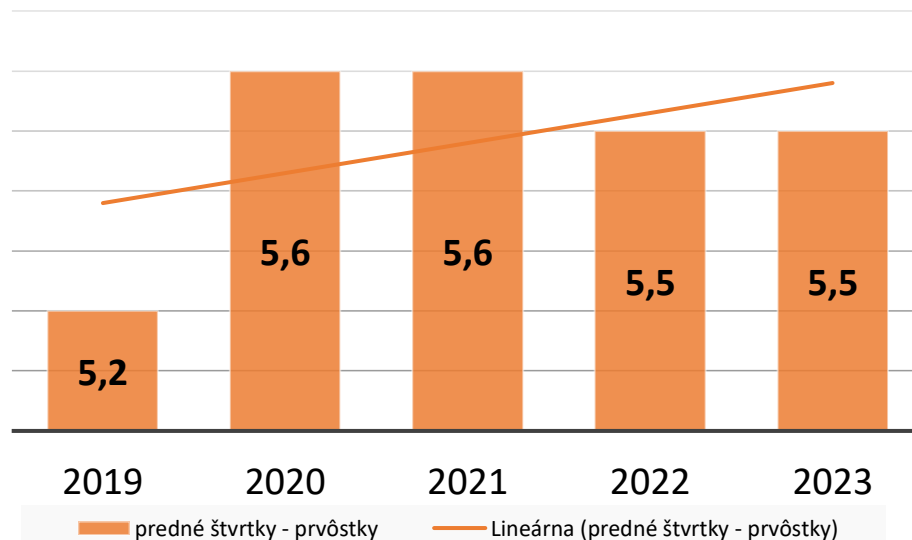
Predné štvrtky – dĺžka

Znak	2019	2020	2021	2022	2023
Predné štvrtky – prvôstky	5,2	5,6	5,6	5,5	5,5
Predné štvrtky – staršie kravy	6,5	7,1	7,3	4,8	6,0



Popisuje, resp. meria sa dĺžka predných štvrtiek od stredu vemena po upnutie na spodinu brušnú. Za stred vemena sa považuje brázda medzi prednými a zadnými štvrtkami. Pokiaľ nie je zreteľná, tak stredná vzdialenosť medzi prednými a zadnými ceckami. Predné štvrtky sa posudzujú pri pohľade z boku.

VYJADRENIE		BODY
výrazne krátke	pod 13 cm	1
veľmi krátke	14 cm	2
krátke	16 cm	3
mierne kratšie	18 cm	4
stredné	20 cm	5
mierne dlhšie	22 cm	6
dlhé	24 cm	7
veľmi dlhé	26 cm	8
výrazne dlhé	nad 27 cm	9

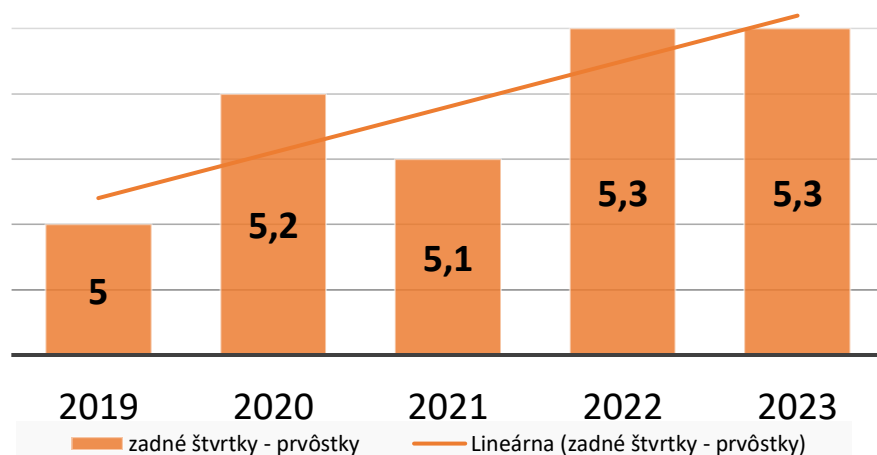


Zadné štvrtky – dĺžka

Znak	2019	2020	2021	2022	2023
Predné štvrtky – prvôstky	5,0	5,2	5,1	5,3	5,3
Predné štvrtky – staršie kravy	6,2	7,1	7,4	4,7	6,1



Popisuje, resp. meria sa utváranie zadných štvrtiek vemena, ich dĺžka od stredy vemena a upnutie pri pohľade z boku. Za stred vemena sa považuje brázda medzi prednými a zadnými štvrtkami. Pokiaľ nie je zreteľná, tak stredná vzdialenosť medzi prednými a zadnými ceckami. Posudzuje sa vzdialenosť tejto línie k zadnému upnutiu vemena.



VYJADRENIE		BODY
výrazne krátke	pod 13 cm	1
veľmi krátke	14 cm	2
krátke	16 cm	3
mierne kratšie	18 cm	4
stredné	20 cm	5
mierne dlhšie	22 cm	6
dlhé	24 cm	7
veľmi dlhé	26 cm	8
výrazne dlhé	nad 27 cm	9

Híbká vemena

Znak	2019	2020	2021	2022	2023
Híbká vemena – prvôstky	5,8	6,1	6,3	6,0	5,9
Híbká vemena – staršie kravy	3,2	3,6	3,8	5,4	5,1



Je charakterizovaná vzdialenosťou spodnej línie vemena (najhlbšieho bodu základne vemena) k myslenej priamke, vedenej vodorovne stredom päťového kíbu. Posudzuje sa pri pohľade z boku.

VYJADRENIE

pod -6 cm

BODY

1

-2 do -5 cm

2

-1 do +1 cm

3

+2 do +3 cm

4

+4 do +5 cm

5

+6 do +8 cm

6

+9 do +11 cm

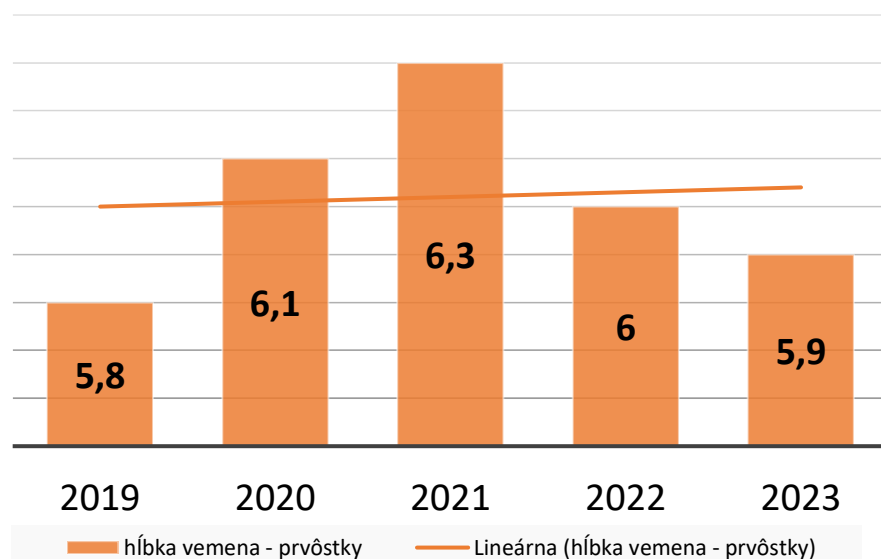
7

+12 do +14 cm

8

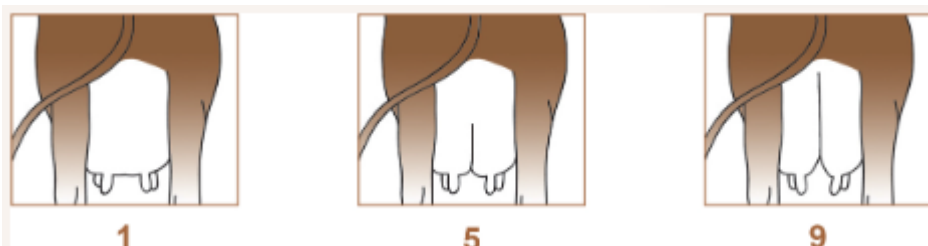
+15 cm a viac

9

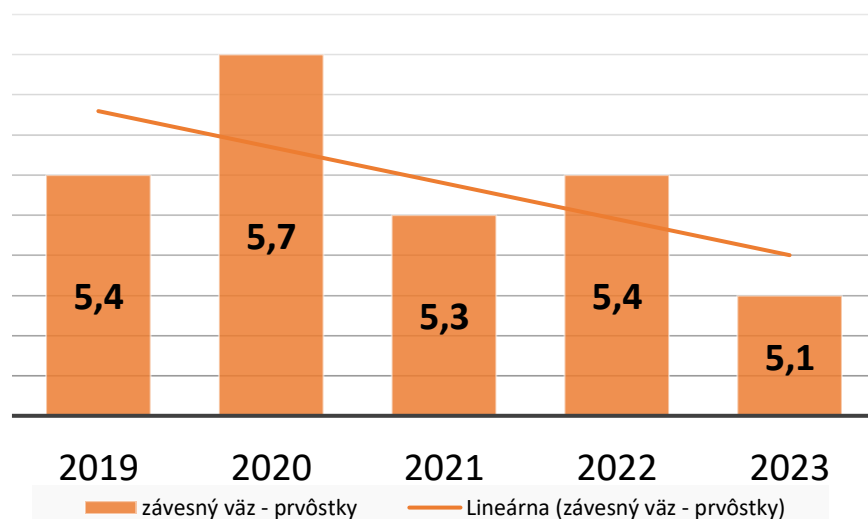


Závesný väz

Znak	2019	2020	2021	2022	2023
Závesný väz – prvôstky	5,4	5,7	5,3	5,4	5,1
Závesný väz – staršie kravy	5,5	6,2	6,2	5,1	5,8



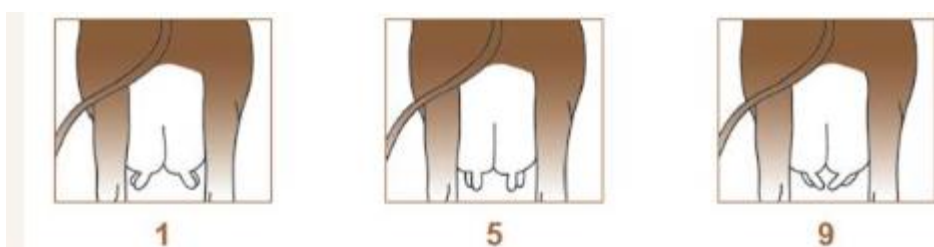
Popisuje sa výraznosť a nasadenie závesného väzu pri pohľade zozadu. Rozhodujúca je hĺbka a výška stredu brázdy, ktorá rozdeľuje zadné štvrtky vemena. Z hľadiska praktického hodnotenia je významnejšia hĺbka brázdy závesného väzu v porovnaní s výškou.



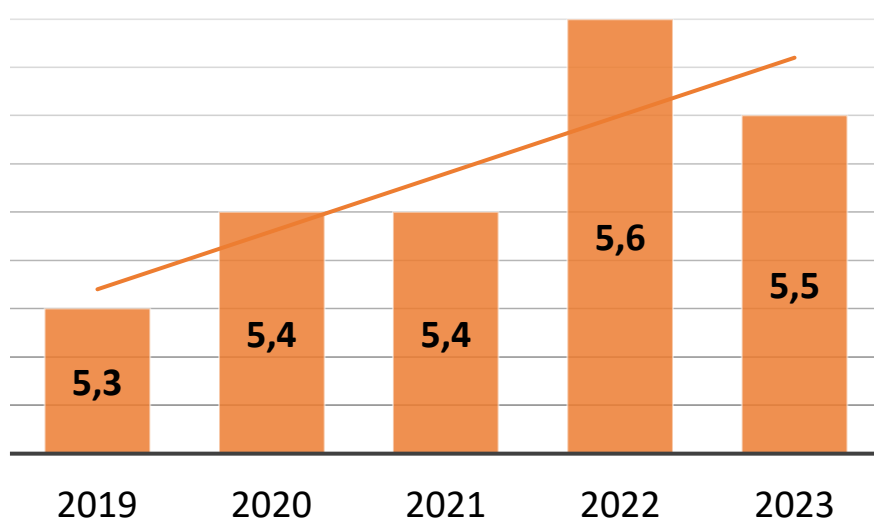
VYJADRENIE	VÝŠKA	BODY
nezreteľný závesný väz, bez prerušenia základne vemena		1
nezreteľný (0cm)		2
slabo zreteľný (pod 1 cm)	a menej ako polovica vemena	3
zreteľný (1 až 2 cm) alebo slabo zreteľný	a minimálne do polovice vemena	4
dobre zreteľný (2 až 3 cm) alebo zreteľný	a minimálne do polovice vemena	5
dobre zreteľný (2 až 3 cm)	a minimálne do polovice vemena	6
zreteľný (nad 3 cm)	a smerom hore zreteľná	7
zreteľný (nad 3 cm)	a smerom hore výrazná	8
zreteľný (nad 3 cm)	a smerom hore veľmi výrazná	9

Postavenie zadných ceckov

Znak	2019	2020	2021	2022	2023
Postavenie ZC – prvôstky	5,3	5,4	5,4	5,6	5,5
Postavenie ZC – staršie kravy	5,2	5,1	5,4	4,3	5,4



Posudzuje sa postavenie zadných ceckov, ktoré je charakterizované odchýlkou zadných ceckov od zvislej osi smerom von alebo dovnútra pri pohľade zozadu.



postavenie zad.cec. - prvôstky Lineárna (postavenie zad.cec. - prvôstky)

VYJADRENIE

výrazne do strán postavené (smerujúce)

BODY

1

veľmi do strán postavené

2

do strán postavené

3

mierne do strán postavené

4

kolmo postavené

5

mierne dovnútra postavené

6

dovnútra postavené

7

veľmi dovnútra postavené

8

výrazne dovnútra postavené (smerujúce)

9

Rozmiestnenie zadných ceckov

Znak	2019	2020	2021	2022	2023
Rozmiestnenie zadných ceckov – prvôstky	5,7	5,7	5,6	5,7	5,6
Rozmiestnenie zadných ceckov – staršie kravy	5,6	5,3	5,8	5,3	6,0



1

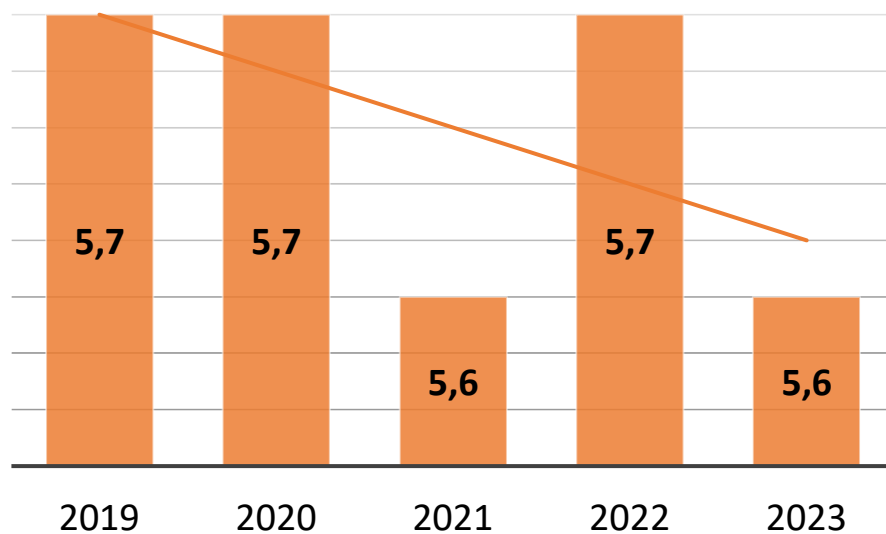


5



9

Posudzuje sa umiestnenie ceckov zadných štvrtiek vo vzťahu k stredovej brázde vemená pri pohľade zozadu.



rozmiestnenie ZC - prvôstky

Lineárna (rozmiestnenie ZC - prvôstky)

VYJADRENIE	BODY
na vonkajšom okraji štvrtiek	1
veľmi ďaleko od seba	2
ďaleko od seba	3
mierne od seba	4
rovnomerne rozmiestnené, v strede štvrtiek	5
mierne pri seba	6
bližšie pri seba	7
blízko seba	8
veľmi blízko seba	9

6. Čistota vemena

Prvôtky – počet zvierat

Čistota vemena	2019	2020	2021	2022	2023
Čisté vemeno	2694	2947	2986	3369	3407
Rudiment	125	141	124	143	152
Malý pacecok	147	152	121	107	116
Veľký pacecok	18	8	14	7	6
Malý medzicecok	45	43	29	32	32
Veľký medzicecok	7	7	14	7	6
Prídavný cecok	7	7	2	7	1

Prvôtky – % zvierat

Čistota vemena	2019	2020	2021	2022	2023
Čisté vemeno	87,3	89,1	90,7	91,7	91,6
Rudiment	4,1	4,3	3,8	3,9	4,1
Malý pacecok	4,8	4,6	3,7	2,9	3,1
Veľký pacecok	0,6	0,2	0,4	0,2	0,2
Malý medzicecok	1,5	1,3	0,9	0,9	0,9
Veľký medzicecok	0,2	0,2	0,4	0,2	0,2
Prídavný cecok	0,2	0,2	0,1	0,2	0,0

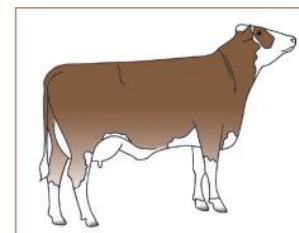
7. Chyby exteriéru

Prvôstky – 2023

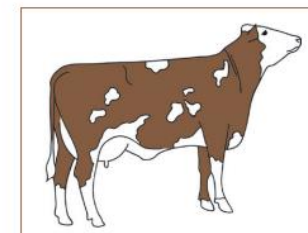
Chyba exteriéru	Výskyt chyby	Výrazný výskyt chyby
Mäkký chrbát	58	8
Prepadnuté bedrá	11	3
Strechovitý zadok	133	24
Voľná lopatka	184	78
Otvorený postoj hrudných končatín	9	2
Kravský postoj	217	38
Prerastený paznecht	41	2
Otvorený paznecht	21	14
Edém vemena	5	5
Stupňovité vemeno	58	20
Nálevkovité cecky	31	2
Predné cecky smerujúce do strán	38	6
Cecky šikmo dopredu postavené	51	12
Krátke zadné cecky	74	13

8. Sfarbenie kráv

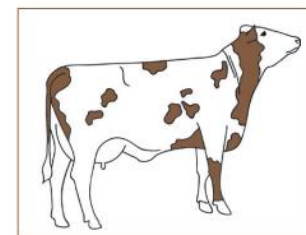
Sfarbenie tela - prvôtky	2019	2020	2021	2022	2023
Tmavočervená	6,4	4,8	3,2	4,2	3,4
Červená	44,1	41,0	49,6	52,6	56,5
Tmavožltá	33,0	37,6	33,3	33,0	32,5
Žltá	14,7	14,5	12,1	8,7	6,0
Iná	1,9	2,2	1,9	1,6	1,6
Typ sfarbenia - prvôtky	2019	2020	2021	2022	2023
Plášťové	18,3	27,4	38,3	38,5	25,3
Strakaté	76,8	66,8	54,3	57,1	70,4
Škvrnité	1,1	1,7	3,2	1,5	1,0
Jarabičie	0,1	0,5	0,9	0,3	0,4
Veľa bielej farby	3,7	3,6	3,3	2,7	2,9
Sfarbenie hlavy - prvôtky	2019	2020	2021	2022	2023
Biela	52,6	55,5	55,6	57,8	62,3
Pigmentácia okolo 1 oka	19,5	18,5	20,8	21,7	18,0
Pigmentácia okolo 2 očí	25,1	22,7	18,8	16,6	15,1
Červená hlava	2,7	3,3	4,8	3,9	4,6



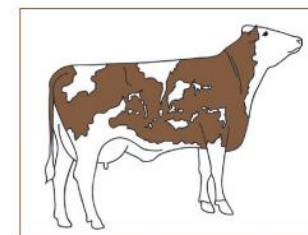
plášťové



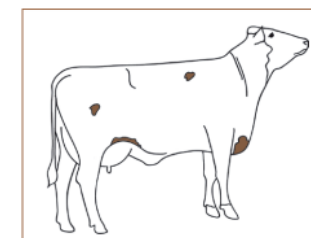
strakaté



škvrnité



jarabičie



veľa bielej farby

9. Poradie chovateľov 2023

podľa celkového exteriéru (rámec 10 %, osvalenie 20 %, končatiny 30 %, vemeno 40 %)

P. č.	Podnik	Chov	Počet kráv	Celkový exteriér
1	ŽIAREC Poľnohospodárske družstvo Tvrdošín	Tvrdošín	147	81,78
2	Roľnícke družstvo Čereňany	Čereňany	58	81,13
3	Poľnohospodárske družstvo podielnikov Sedlice	Sedlice	46	80,98
4	Agrodružstvo Bystré	Čierne nad Topľou	54	80,87
5	Poľnohospodárske družstvo Bátovce	Drženice-Pereš	97	80,86
6	Poľnohospodárske družstvo Bátovce	Bátovce	72	80,85
7	I. družstevná, družstvo	Sucháň	100	80,81
8	TOMAK s.r.o. Podolíneec	Podolíneec (2)	25	80,74
9	AGRO-LENT s.r.o. Malý Šariš	Malý Šariš	83	80,68
10	Poľnohospodárske družstvo Lieskovec	Lieskovec	81	80,65
11	MKM-STRED, spol. s r.o.	Malá Vieska	78	80,64
12	PORS s.r.o. Oslany	Oslany	42	80,61
13	LESY Slovenskej republiky š.p. OZ Ulič	Ulič	62	80,53
14	„Orava“ PPD Nižná, družstvo	Podbiel-farma 2	93	80,49
15	Poľnohospodárske družstvo „Brezina“ Pravotice	Ostratice	141	80,48

Poradie chovateľov 2023

Podľa utvárania vemena

P. č.	Podnik	Chov	Počet kráv	Vemeno
1	Agrodružstvo Dlhá nad Oravou	Dlhá nad Oravou	56	81,71
2	LESY Slovenskej republiky š.p. OZ Ulič	Ulič	62	81,08
3	ŽIAREC Poľnohospodárske družstvo Tvrdošín	Tvrdošín	147	80,92
4	TOMAK s.r.o. Podolíneec	Podolíneec (2)	25	80,92
5	Poľnohospodárske družstvo podielnikov Sedlice	Sedlice	46	80,80
6	„Orava“ PPD Nižná, družstvo	Podbiel-farma 2	93	80,73
7	Poľnohospodárske družstvo Nová Ľubovňa	Nová Ľubovňa	119	80,66
8	Roľnícke družstvo Čereňany	Čereňany	58	80,65
9	Poľnohospodárske družstvo Lieskovec	Lieskovec	81	80,61
10	Poľnohospodárske družstvo Bátovce	Drženice-Pereš	97	80,40
11	Poľnohospodárske družstvo ŠARIŠAN Svinia	Kojatice	36	80,19
12	I. družstevná, družstvo	Sucháň	100	80,07
13	Poľnohospodárske družstvo Liptovské hole	Kvačany	101	80,05
14	Poľnohospodárske družstvo Bátovce	Bátovce	72	80,01
15	Podielnícke družstvo ONDAVA Stropkov	Blednica	57	79,94

Poradie chovateľov 2023 podľa utvárania končatín

P. č.	Podnik	Chov	Počet kráv	Končatiny
1	ŽIAREC Poľnohospodárske družstvo Tvrdošín	Tvrdošín	147	83,12
2	Roľnícke družstvo Čereňany	Čereňany	58	82,53
3	Poľnohosp. družstvo so sídlom v Smrečanoch	Smrečany	53	82,28
4	Poľnohospodárske družstvo SEKČOV Tulčík	Tulčík	106	82,15
5	Poľnohospodárske družstvo Bátovce	Bátovce	72	81,93
6	Agrodružstvo Bystré	Čierne nad Topľou	54	81,87
7	Poľnohospodárske družstvo podielnikov Sedlice	Sedlice	46	81,82
8	Agrofarma-K s.r.o. Medzany	Medzany	38	81,73
9	Poľnohospodárske družstvo Bátovce	Drženice-Pereš	97	81,57
10	PORS s.r.o. Oslany	Oslany	42	81,54
11	MKM-STRED, spol. s r.o.	Malá Vieska	78	81,52
12	PD Uhrovec a.s.	Uhrovec	121	81,52
13	I. družstevná, družstvo	Sucháň	100	81,48
14	Poľnohospodárske družstvo Senohrad	Senohrad	101	81,39
15	Agrovit Branisko s.r.o.	Vítaz	18	81,38

Poradie chovateľov 2023 podľa osvalenia

P. č.	Podnik	Chov	Počet kráv	Osvalenie
1	ŽIAREC Poľnohospodárske družstvo Tvrdošín	Tvrdošín	147	81,43
2	AGRO-LENT s.r.o. Malý Šariš	Malý Šariš	83	81,22
3	Agrofarma-K s.r.o. Medzany	Medzany	38	81,00
4	I. družstevná, družstvo	Sucháň	100	80,81
5	Agrodružstvo Bystré	Čierne nad Topľou	54	80,79
6	Poľnohospodárske družstvo Senohrad	Senohrad	101	80,65
7	PPD Prašice so sídlom v Jacovciach	Prašice	102	80,62
8	Poľnohospodárske družstvo Kozárovce	Kozárovce	117	80,59
9	Roľnícke družstvo Čereňany	Čereňany	58	80,48
10	Poľnohospodárske družstvo Bátovce	Drženice-Pereš	97	80,47
11	Poľnohospodárske družstvo Trenčianska Turná	Trenčianska Turná	37	80,43
12	Poľnohospodárske družstvo Jur nad Hronom	Jur nad Hronom	66	80,40
13	Poľnohospodárske družstvo Kapušany	Lada	123	80,30
14	Poľnohospodárske družstvo Bátovce	Bátovce	72	80,20
15	Poľnohospodárske družstvo Nižný Hrušov	Nižný Hrušov	28	80,17

Poradie chovateľov 2023 podľa rámca

P. č.	Podnik	Chov	Počet kráv	Rámec
1	Agrofarma-K s.r.o. Medzany	Medzany	38	85,60
2	Poľnohospodárske družstvo Paňovce	Paňovce	36	84,50
3	Poľnohospodárske družstvo Kapušany	Lada	123	83,36
4	Agrodružstvo Turňa	Turňa nad Bodvou	43	83,34
5	AGROKONDOR s.r.o. Zámotov	Zámotov	16	83,18
6	MKM-STRED, spol. s r.o.	Malá Vieska	78	83,03
7	Poľnohospodárske družstvo Senohrad	Senohrad	101	82,91
8	„Orava“ PPD Nižná, družstvo	Podbiel-farma 2	93	82,90
9	Poľnohospodárske družstvo podielnikov Sedlice	Sedlice	46	82,43
10	Agrodružstvo Príbelce	Príbelce	73	82,42
11	Poľnohospodárske družstvo Bátovce	Bátovce	72	82,27
12	AGRO-LENT s.r.o. Malý Šariš	Malý Šariš	83	82,26
13	Agrodružstvo Bystré	Čierne nad Topľou	54	82,25
14	Poľnohospodárske družstvo Kozárovce	Kozárovce	117	82,15
15	Poľnohospodárske družstvo Jur nad Hronom	Jur nad Hronom	66	82,15

10. Najlepšie prvôstky 2023

podľa celkového exteriéru (rámec 10 %, osvalenie 20 %, končatiny 30 %, vemeno 40 %)

P. č.	Ušné číslo	Podnik	Chov	Otec – register	Otec – meno	Celkový exteriér
1	SK000813426537	PD Kapušany	Lada	HRA-006	HERZPOCHEN-ET	86
2	SK000813468791	PD Liptovské hole	Kvačany	RSS-023	GS IO Pp*	86
3	SK000813264919	AGRO-LENT s.r.o. Malý Šariš	Malý Šariš	ZAR-003	ZOMBIE *TA	86
4	SK000813336438	ŽIAREC PD Tvrdošín	Tvrdošín	SYS-001	SUNRISE	86
5	SK000813336270	ŽIAREC PD Tvrdošín	Tvrdošín	HRA-006	HERZPOCHEN-ET	86
6	SK000813034137	Agrodružstvo Bystré	Čierne	HRA-007	HUBRAUM-ET	86
7	SK000813186857	PDP Kežmarok	Kežmarok	MAF-537	RINGO TPC	86
8	SK000813520403	I. družstevná, družstvo	Sucháň	IRT-001	IMARI	85
9	SK000813616819	PD Neverice	Jelenec	MMT-002	MIVEN	85
10	SK000813190799	Agrodružstvo Dlhá	Dlhá	HUC-004	HARAM	85
11	SK000813280444	PD SEKČOV Tulčík	Tulčík	GRO-001	MAULEON JB	85
12	SK000813251122	Agrodružstvo Turňa	Turňa n/Bod.	HRA-008	GS HIERHER	85
13	SK000813399553	TOMAK s.r.o. Podolíneec	Podolíneec (1)	MMT-504	MINTORA	85
14	SK000813094211	PD Štrba	Štrba	ZAR-001	ZORBA	85
15	SK000813336455	ŽIAREC PD Tvrdošín	Tvrdošín	SYS-001	SUNRISE	85

Najlepšie prvôstky 2023 podľa utvárania vemena

P. č.	Ušné číslo	Podnik	Chov	Otec – register	Otec – meno	Vemeno
1	SK000813426537	PD Kapušany	Lada	HRA-006	HERZPOCHEN-ET	90
2	SK000813520403	I. družstevná, družstvo	Sucháň	IRT-001	IMARI	90
3	SK000813616819	PD Neverice	Jelenec	MMT-002	MIVEN	89
4	SK000813190799	Agrodružstvo Dlhá	Dlhá	HUC-004	HARAM	89
5	SK000813680902	PPD Prašice so sídlom v Jac	Prašice	HRA-006	HERZPOCHEN-ET	89
6	SK000813598114	PORS s.r.o. Oslany	Oslany	MHG-001	MADRID Pp*	89
7	SK000813483880	Agrodružstvo Dlhá	Dlhá	HUC-004	HARAM	89
8	SK000813529338	PD Liptovské hole	Kvačany	HRA-004	HUTWELL	89
9	SK000813468791	PD Liptovské hole	Kvačany	RSS-023	GS IO Pp*	88
10	SK000813280444	PD SEKČOV Tulčík	Tulčík	GRO-001	MAULEON JB	88
11	SK000813539089	PD Nová Ľubovňa	Nová Ľubovňa	DLL-001	DAILY	88
12	SK000813399553	TOMAK s.r.o. Podolíneec	Podolíneec (1)	MMT-504	MINTORA	88
13	SK000813047965	PD ŠARIŠAN Svinia	Kojatice	GRO-001	MAULEON JB	88
14	SK000813094211	PD Štrba	Štrba	ZAR-001	ZORBA	88
15	SK000813336455	ŽIAREC PD Tvrdošín	Tvrdošín	SYS-001	SUNRISE	88

11. Poradie plemenných býkov 2023 podľa počtu hodnotených dcér

P. č.	Býk - register	Býk - meno	Počet dcér
1	HRA-006	HERZPOCHEN-ET	206
2	ZAR-003	ZOMBIE *TA	197
3	MMT-002	MIVEN	175
4	HRA-007	HUBRAUM-ET	173
5	PLI-010	PROVAL	153
6	HW-047	WOBBLER	151
7	ZER-001	GS ZEFIR	151
8	IRT-001	IMARI	131
9	WBR-002	WORTON	128
10	HUC-006	HURLY-ET	121
11	HUC-004	HARAM	98
12	IRT-002	NA SEMTEX-ET	97
13	DLL-001	DAILY	87

P. č.	Býk - register	Býk - meno	Počet dcér
14	WBR-001	WEITBLICK	81
15	JAN-001	GS JEDERMANN	66
16	HRA-003	HUTMAN	63
17	SYS-001	SUNRISE	63
18	WLE-012	WORLY	63
19	HRA-013	HUTUBI *TA	59
20	WLB-005	GS WHAT ELSE	58
21	MHG-001	MADRID Pp*	51
22	HRA-005	HAW	50
23	RHM-009	GALILEO	50
24	ERT-004	EVERGREEN	48
25	WST-001	LANSLIDE-ET	48
26	WLE-011	GS WESER	47

Poradie plemenných býkov 2023

podľa hodnotenia vemena (viac ako 15 dcér)

P. č.	Býk - register	Býk - meno	Počet dcér	Vemeno	P. č.	Býk - register	Býk - meno	Počet dcér	Vemeno
1	GRO-001	MAULEON JB	45	81,1	14	IRT-002	NA SEMTEX-ET	97	79,9
2	IRT-001	IMARI	131	81,1	15	RHM-009	GALILEO	50	79,9
3	RMN-024	GS RENEGADE	29	81,1	16	HPN-001	MEMORY JB	44	79,8
4	PLI-010	PROVAL	153	80,7	17	ZER-001	GS ZEFIR	151	79,8
5	HRA-005	HAW	50	80,6	18	HUC-005	HELD-ET	39	79,6
6	JAN-001	GS JEDERMANN	66	80,5	19	WLE-011	GS WESER	47	79,5
7	RSS-024	GS IO Pp*	29	80,4	20	HUC-006	HURLY-ET	121	79,5
8	HUC-004	HARAM	90	80,4	21	MMT-004	MALAWI-ET	23	79,5
9	HRA-006	HERZPOCHEN-ET	206	80,1	22	MHG-001	MADRID Pp*	51	79,5
10	HRA-013	HUTUBI *TA	59	80,1	23	DLL-001	DAILY	87	79,4
11	MMT-002	MIVEN	175	80,1	24	WST-001	LANSLIDE-ET	48	79,4
12	HRA-004	HUTWELL	21	80,1	25	ZAR-003	ZOMBIE *TA	197	79,4
13	HW-048	WALFRIED	17	80,0	26	ERT-003	GS ENJO	45	79,4

Poradie plemenných býkov 2023

podľa hodnotenia končatín (viac ako 15 dcér)

P. č.	Býk - register	Býk - meno	Počet dcér	Končatiny	P. č.	Býk - register	Býk - meno	Počet dcér	Končatiny
1	IRT-002	NA SEMTEX-ET	97	82,7	14	RMT-005	VELTLINER	25	81,3
2	HPN-001	MEMORY JB	44	82,4	15	HRA-013	HUTUBI *TA	59	81,3
3	MMT-003	MADDOX	24	82,4	16	DLL-001	DAILY	87	81,2
4	MAF-041	MAHANGO Pp*	26	82,3	17	WLB-005	GS WHAT ELSE	58	81,2
5	MHG-003	MALINIWINI PP*	26	82,3	18	HRA-008	GS HIERHER	36	81,1
6	GRO-001	MAULEON JB	45	81,9	19	RHM-009	GALILEO	50	81,0
7	JAN-001	GS JEDERMANN	66	81,7	20	WST-001	LANSLIDE-ET	48	81,0
8	ERT-005	EAGL	46	81,7	21	HRA-005	HAW	50	80,9
9	SYS-001	SUNRISE	63	81,6	22	HUC-006	HURLY-ET	121	80,9
10	WLE-011	GS WESER	47	81,6	23	ZAR-003	ZOMBIE *TA	197	80,9
11	PLI-010	PROVAL	153	81,5	24	ZER-001	GS ZEFIR	151	80,7
12	WLE-012	WORLY	63	81,5	25	MMT-004	MALAWI-ET	23	80,7
13	HRA-006	HERZPOCHEN-ET	206	81,4	26	MHG-001	MADRID Pp*	51	80,7

Poradie plemenných býkov 2023

podľa hodnotenia osvalenia (viac ako 15 dcér)

P. č.	Býk - register	Býk - meno	Počet dcér	Osva-lenie	P. č.	Býk - register	Býk - meno	Počet dcér	Osva-lenie
1	HRA-006	HERZPOCHEN-ET	206	81,5	14	MHG-003	MALINIWINI PP*	26	80,1
2	MAF-041	MAHANGO Pp*	26	80,7	15	HRA-007	HUBRAUM-ET	173	80,1
3	RMT-005	VELTLINER	25	80,7	16	IRT-001	IMARI	131	80,0
4	HUC-005	HELD-ET	39	80,7	17	DLL-001	DAILY	87	80,0
5	SYS-001	SUNRISE	63	80,6	18	HUC-006	HURLY-ET	121	80,0
6	HRA-003	HUTMAN	63	80,6	19	WLE-012	WORLY	63	80,0
7	WST-001	LANSLIDE-ET	48	80,5	20	JAN-001	GS JEDERMANN	66	79,9
8	ERT-003	GS ENJO	45	80,5	21	RMN-024	GS RENEGADE	29	79,9
9	MMT-004	MALAWI-ET	23	80,3	22	MHG-001	MADRID Pp*	51	79,9
10	ZAR-003	ZOMBIE *TA	197	80,3	23	PLI-010	PROVAL	153	79,8
11	RSS-024	GS IO Pp*	29	80,2	24	IRT-002	NA SEMTEX-ET	97	79,8
12	ZER-001	GS ZEFIR	151	80,1	25	HRA-005	HAW	50	79,8
13	WBR-002	WORTON	128	80,1	26	RHM-009	GALILEO	50	79,8

Poradie plemenných býkov 2023

podľa hodnotenia rámca (viac ako 15 dcér)

	Býk - register	Býk - meno	Počet dcér	Rámec		P. č.	Býk - register	Býk - meno	Počet dcér	Rámec
1	FSH-001	HUMMER-ET	27	84,1	14	MMT-002	MIVEN	175	82,0	
2	HW-048	WALFRIED	17	83,0	15	RSS-024	GS IO Pp*	29	81,9	
3	WBR-002	WORTON	128	82,8	16	SYS-001	SUNRISE	63	81,9	
4	HRA-005	HAW	50	82,5	17	RMT-005	VELTLINER	25	81,9	
5	ZER-001	GS ZEFIR	151	82,4	18	WST-001	LANSLIDE-ET	48	81,8	
6	EGE-015	EVEREST-ET	35	82,4	19	HRA-007	HUBRAUM-ET	173	81,8	
7	MAF-041	MAHANGO Pp*	26	82,3	20	GRO-001	MAULEON JB	45	81,7	
8	HUC-005	HELD-ET	39	82,3	21	WLE-011	GS WESER	47	81,5	
9	HRA-006	HERZPOCHEN-ET	206	82,2	22	MMT-001	MILLION	22	81,5	
10	DLL-001	DAILY	87	82,2	23	MMT-004	MALAWI-ET	23	81,4	
11	ERT-005	EAGL	46	82,2	24	MHG-001	MADRID Pp*	51	81,4	
12	HRA-004	HUTWELL	21	82,1	25	HRA-003	HUTMAN	63	81,2	
13	IRT-001	IMARI	131	82,0	26	WLB-005	GS WHAT ELSE	58	81,2	



Vydal:

Zväz chovateľov slovenského strakatého dobytka – družstvo

Zostavil: Ing. Ivan Pavlík, PhD.

© 2024